



EISENACH UND DIE WARTBURGREGION

www.eisenach.info

GASTGEBER UND PAUSCHALEN



**#deutschlands
grünemitte**

Thüringen 
-entdecken.de



oben: Wartburg - UNESCO Welterbe
Mitte: Bachhaus Eisenach
links: Drachenschlucht
rechts: Markt mit Rathaus

WILLKOMMEN!

Himmlich schlafen am Fuße der Wartburg



INHALT

IHRE GASTGEBER

Hotels	04
Pensionen, Hostels, Gasthöfe	14
Pensionen, Privatzimmer, Ferienhäuser	18
Ferienwohnungen	20
Camping	29

GENUSSVOLL

Gastronomie	32
-------------	----

ZUSATZINFORMATIONEN

Karten	34
Allgemeine Geschäftsbedingungen	40
Tourist-Information	43
Nutzerhinweise	43

PAUSCHALANGEBOTE

Deutschlands Grüne Mitte	36
KULTURgut	38
Luther-Erlebnistage	39

Sie suchen ein Nachtlager in Eisenach? Mögen Sie es ganz exklusiv, in Ruhe und Geborgenheit oder im Herzen der Stadt in behaglichem Ambiente?

Vom luxuriösen 5-Sterne-Hotel bis zur gemütlichen Pension oder der komfortablen Ferienwohnung – in Ihrem „Gastgeberverzeichnis für Eisenach und die Wartburgregion“ finden Sie genau das Richtige. Auch die Eisenacher Gastronomen heißen Sie hier herzlich willkommen!

Sie halten die herzhaft-thüringer Küche genauso für Sie bereit wie leichte Gerichte aus Naturprodukten der Region. Ein Tipp für die Kaffeezeit: feine traditionell hergestellte Kuchen und Torten.

Das Team der Eisenach-Wartburgregion Touristik GmbH berät Sie gern und empfiehlt für vielfältige Inspirationen zu Aktivitäten zum Kultur- und Naturgenuss in Eisenach und der Wartburgregion das „Reisemagazin“.

*Wir freuen
uns auf Sie!*

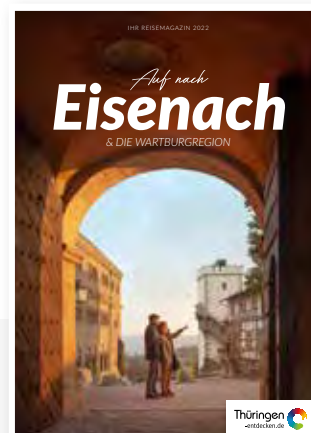
IMPRESSUM

HERAUSGEBER:

Eisenach-Wartburgregion
Touristik GmbH
Markt 24, 99817 Eisenach
Tel. 03691 - 79 23 0 | Fax 03691 - 79 23 20
info@eisenach.info | www.eisenach.info

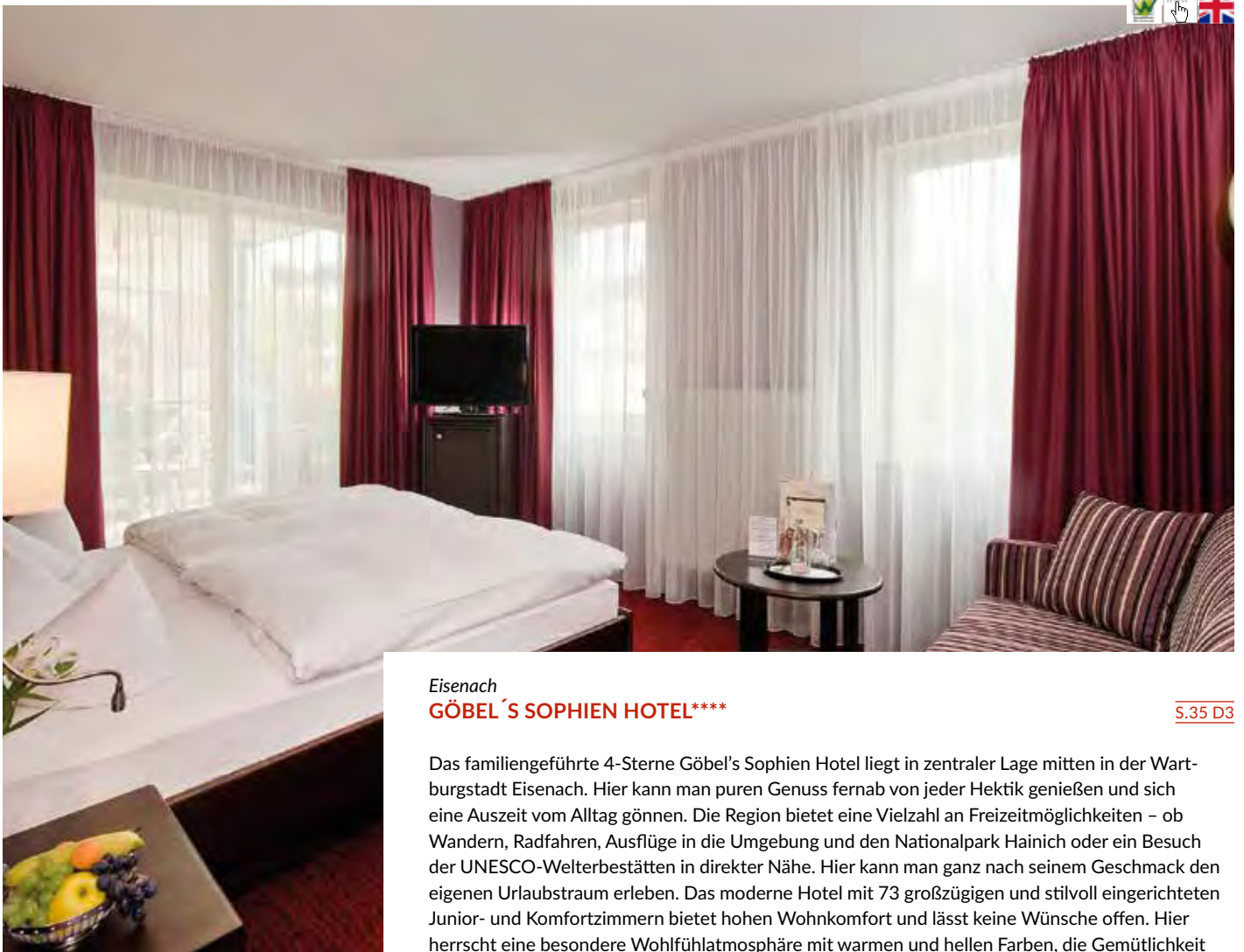
GESTALTUNG:

bbsMEDIEN - Die Kreativagentur | Eisenach
www.bbsmedien.de



UNSER REISEMAGAZIN 2022 LIEGT NICHT BEI!

Bestellen Sie dieses auf unserer
Website: www.eisenach.info.



Eisenach

GÖBEL´S SOPHIEN HOTEL****S.35 D3

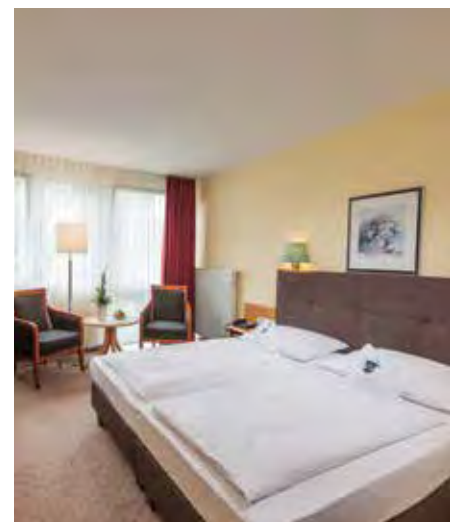
Das familiengeführte 4-Sterne Göbel's Sophien Hotel liegt in zentraler Lage mitten in der Wartburgstadt Eisenach. Hier kann man puren Genuss fernab von jeder Hektik genießen und sich eine Auszeit vom Alltag gönnen. Die Region bietet eine Vielzahl an Freizeitmöglichkeiten – ob Wandern, Radfahren, Ausflüge in die Umgebung und den Nationalpark Hainich oder ein Besuch der UNESCO-Welterbestätten in direkter Nähe. Hier kann man ganz nach seinem Geschmack den eigenen Urlaubstraum erleben. Das moderne Hotel mit 73 großzügigen und stilvoll eingerichteten Junior- und Komfortzimmern bietet hohen Wohnkomfort und lässt keine Wünsche offen. Hier herrscht eine besondere Wohlfühlatmosphäre mit warmen und hellen Farben, die Gemütlichkeit ausstrahlen und sehr einladend wirken. Im eleganten Restaurant „Fräulein Sophie“ genießt man die warmherzige Thüringer Gastlichkeit. Hier können die Gäste ein sehr vielseitiges Speisenangebot und natürlich die gute Küche Thüringens probieren. Die gemütliche Hotelbar ist nicht nur am Abend ein beliebter Treffpunkt auf einen kleinen Drink.

Zusätzlich lädt die gemütliche Kamin-Lounge zu geselligen Stunden ein. Für Erholung sorgt ein kleiner aber feiner Sauna- und Fitnessbereich. Hier kann man bei einem gemütlichen Saunagang herrlich relaxen und nach einem aktiven Tag wunderbar entspannen. Das rundet den Urlaubstag doch perfekt ab und macht jeden Aufenthalt zum Genuss.

Göbel´s Sophien Hotel****

Göbel & Göbel GbR
Sophienstraße 41
99817 Eisenach
Tel. 03691 - 2510
info@sophienhotel.de
www.sophienhotel.de

73x EZ/DZ/AP - Du/WC





Eisenach

LUTHERHOTEL EISENACHER HOF****

S.35 C3

Direkt am historischen Stadttor gelegen bietet Ihnen das Lutherhotel Eisenacher Hof den perfekten Ausgangspunkt für Wanderungen, Stadtführungen oder Freizeitaktivitäten in und um Eisenach. Entlang der alten Stadtmauer gelangen Sie in wenigen Gehminuten zum Marktplatz.

Individuell eingerichtete Zimmer mit bestem Wohlfühlkomfort bieten Raum für Erholung und Entspannung. Bereits im Zimmerpreis enthalten sind ein exklusives Schlemmerfrühstück vom Buffet, Highspeed-WLAN, Telefon in alle nationalen Fest- und Handynetze, Sky-PayTV, Tablet-Nutzung sowie kostenfreies Mineralwasser auf dem Zimmer.

In unserem historischen Erlebnisrestaurant „Lutherstuben“ tafeln Sie wie zur Zeit des Reformators. Großer Beliebtheit erfreut sich die Tafelrunde am offenen Kamin und die Bräterey mit Bratrost und Schwein am Spieß. Begeben Sie sich auf eine Zeitreise ins späte Mittelalter in der reichlich gefafelt wird. Zum gemütlichen Tagesausklang laden der hauseigene Wein- und Hofgarten sowie das stilvolle Ambiente der Cocktaillounge ein. Freundlich und kompetent: auch für Tagungen und Workshops stehen Ihnen großzügig gestaltete und komplett ausgestattete Konferenzräume in einem ansprechenden und professionellen Rahmen zur Verfügung. Gern organisieren wir Ihre Familien- oder Betriebsfeiern, Caterings von der Planung bis zur Durchführung in jeder Art und Größe.

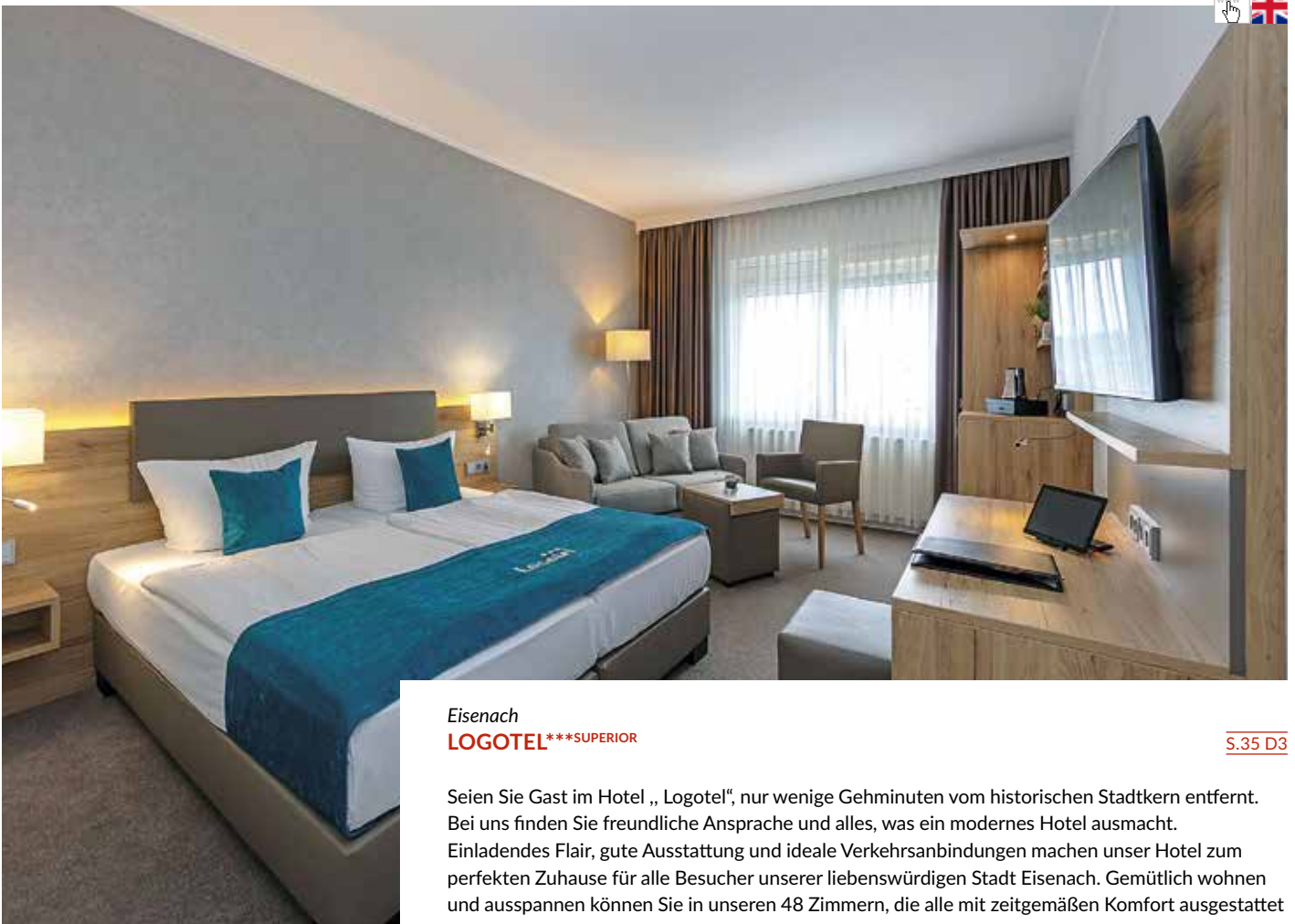
Lutherhotel Eisenacher Hof****

Ringhotel
 Inh. Udo Winkels
 Katharinenstr. 13
 99817 Eisenach
 Tel. 03691 - 29390
 Fax 03691 - 293926
 info@eisenacherhof.de
 www.eisenacherhof.de



6x EZ - Du/WC
 19x DZ - Du/WC
 1 TZ - Du/WC





Eisenach

LOGOTEL*SUPERIOR**S.35 D3

Seien Sie Gast im Hotel „Logotel“, nur wenige Gehminuten vom historischen Stadtkern entfernt. Bei uns finden Sie freundliche Ansprache und alles, was ein modernes Hotel ausmacht. Einladendes Flair, gute Ausstattung und ideale Verkehrsanbindungen machen unser Hotel zum perfekten Zuhause für alle Besucher unserer liebenswürdigen Stadt Eisenach. Gemütlich wohnen und ausspannen können Sie in unseren 48 Zimmern, die alle mit zeitgemäßen Komfort ausgestattet und bequem mit dem Lift erreichbar sind. Ausgeruht genießen Sie am Morgen unser reichhaltiges Frühstücksbuffet und beginnen gut gestärkt den neuen Tag. Wir bieten Ihnen kostenfreie Parkplätze sowie gratis WLAN.



LOGOTEL*superior**
 LOGOTEL GbR
 Karl-Marx-Straße 30
 99817 Eisenach
 Tel. 03691 - 2350
 Fax 03691 - 235100
 info@logotel.de
 www.logotel.de

48x EZ/DZ - Du/Bad/WC





Eisenach

SUITES MITTE APARTHOTEL EISENACH

S.35 D4

Das neu gebaute Aparthotel „Suites MITTE“ liegt zentral in der Altstadt und verkörpert den neuen Zeitgeist beim Reisen. Großzügig, komfortabel und stilvoll wohnen und dabei absolut flexibel bleiben. Die Gäste bewerten das stilvolle Designhotel mit Höchstnoten und schwärmen von der erlebten Herzlichkeit, der erstklassigen Ausstattung, dem Schlafkomfort und der Sauberkeit. Die Gastgeber Ines und Arne Setzepfandt sind Eisenacher und bieten Ihren Gästen einen exklusiven Concierge-Service. So erhalten die Gäste für einen guten Start in den Tag eine Broschüre mit den besten Frühstücksempfehlungen in der Nähe. Wertvolle Insidertipps erhalten die Gäste auch zur Gastronomieszene, Wanderungen, Kultur oder sportlichen Aktivitäten. Suites Mitte ist barrierefrei und liegt absolut stadtzentral und dennoch ruhig. Auf dem geschlossenen Innenhof stehen Parkplätze und abschließbare Fahrradboxen bereit. Der Lift bringt die Gäste in eine der acht stilvoll eingerichteten und lichtdurchfluteten Suiten mit Südbalkon für jeweils 1-4 Personen. Suiten, weil Sie komfortabel und ganzheitlich ausgestattet sind und jeweils über eine Küche und ein extra Schlafzimmer verfügen. Die Eichendielen verströmen Geborgenheit und ein Stück Natur, die großen Boxspringbetten sind der Platz für Träume – Designmöbel, bodengleiche Duschen und viele praktische Details runden das Wohnfühl-Konzept ab. Der Servicefloor im 3.OG steht allen Gästen zur Verfügung. Hier findet man zu jeder Zeit gekühlte Getränke, die man auf dem Balkon oder bequem auf der Couch genießen kann. Aber auch Basics für ein individuelles Frühstück, Bücher, Kinderspiele oder Waschmaschine und Trockner stehen bereit. Die Apartments sind besonders familienfreundlich, für Touristen oder Geschäftsreisende, für längere Aufenthalte oder auch nur für eine Nacht... Buchen Sie Ihre Wohnfühl-Suite inmitten von schönster Natur, reichlich Kultur und buntem Lifestyle. Willkommen in Eisenachs Mitte. Willkommen bei Suites MITTE.



Suites MITTE Aparthotel Eisenach

Kleine Löbergasse 2
 99817 Eisenach
 Tel. 03691-7414370
 info@suites-mitte.de
 www.suites-mitte.de
 Geschäftsleitung: Ines Setzepfandt

8 Apartments für
 1-4 Personen
 Wohnflächen: 40-51 qm



Tourist-Info

Direkt am Eisenacher Markt im historischen Ambiente des denkmalgeschützten Stadtschlusses, sind wir täglich für Sie da! In unserer Tourist-Information finden Sie eine große Auswahl an regionalen Souvenirs und schönen Geschenkideen.



TÄGLICH STADTFÜHRUNGEN!

Weltkultur und Weltgeschichte, aber auch malerische, geschichtsträchtige Straßen und Plätze werden Ihnen während der Altstadtführung in Eisenach begegnen.

ÖFFNUNGSZEITEN:

Wir haben täglich für Sie geöffnet!

Tourist-Information der
Eisenach-Wartburgregion Touristik GmbH
Markt 24, Stadtschloss, 99817 Eisenach
Tel. 03691 - 79230

Online buchen:
www.eisenach.info



Eisenach

HOTEL AM MARKT

S.35 D4

Das Hotel am Markt, ein im Jahre 1280 erbautes ehemaliges Franziskanerkloster, erwartet Sie im historischen Stadtzentrum von Eisenach. Das Lutherhaus und den Marktplatz direkt vor der Tür, alle anderen wichtigen Sehenswürdigkeiten sind in wenigen Minuten zu Fuß erreicht. Unser Hotel am Markt verfügt über 40 komfortabel und behaglich eingerichtete Zimmer. Zahlreiche Cafe´s sowie Restaurants befinden sich in direkter Umgebung. Unser Haus bietet sich als idealer Aufenthaltsort für Geschäftsreisende aber auch Urlauber und Reisegruppen an.



Hotel am Markt

Goebel und Goebel GbR
Markt 10
99817 Eisenach
Tel. 03691 - 702000
Fax 03691 - 70200200
info@hotel-eisenach.de
www.hotel-eisenach.de



11x EZ - Du/Bad/WC
29x DZ - Du/Bad/WC





Hotel Kaiserhof Eisenach****
 Glockenhof Hotels Eisenach GmbH
 Wartburgallee 2
 99817 Eisenach
 Tel. 03691 - 88890
 Fax 03691 - 8889599
 info@kaiserhof-eisenach.de
 www.kaiserhof-eisenach.de



Eisenach
HOTEL KAISERHOF EISENACH****

S.35 E3

Das Hotel Kaiserhof befindet sich im historischen Stadtzentrum Eisenach, direkt am Nikolaitor, dem einzig erhaltenen von einst fünf Stadttoren! Das anliegende und mehrmals ausgezeichnete Weinrestaurant „Turmschänke“ verwöhnt Sie mit frischen Produkten aus der Region und gehobener, raffinierter Küche. Die erlesene Weinkarte offeriert eine breit gefächerte Auswahl, die Küchenchef Ulrich Rösch auf seinen Reisen in Europa, Südafrika, Chile oder Neuseeland entdeckt hat. Im uralten Bierkeller können die Gäste traditionelle bayerische Schmankerl und Thüringer Spezialitäten genießen.

34x EZ - Du o. Bad/WC
 30x DZ - Du o. Bad/WC



Hotel Glockenhof****
 Glockenhof Hotels Eisenach GmbH
 Grimmelgasse 4
 99817 Eisenach
 Tel. 03691 - 2340
 Fax 03691 - 234131
 info@glockenhof.de
 www.glockenhof.de



Eisenach
HOTEL GLOCKENHOF****

S.35 D4

Im Eisenacher Traditionshotel treffen harmonisches und gemütliches Ambiente mit einer modernen und nachhaltigen Unternehmensführung zusammen. Das Konzept trifft den Zeitgeist und überzeugt gemeinsam mit dem freundlichen Serviceteam unsere Gäste. So wird jeder Aufenthalt in der natur- und kulturreichen Stadt Eisenach zu einem Erlebnis. Die 44 behaglichen Komfortzimmer verteilen sich auf den Altbau und den angegliederten modernen Neubau. Lassen Sie sich mit einem reichhaltigen Frühstücksbuffet verwöhnen und genießen Sie nach einem ereignisreichen Tag die erlesene Weinauswahl und kleine Barsnacks im wunderschönen Weingarten.

9x EZ - Du o. Bad/WC
 35x DZ - Du o. Bad/WC





Romantik Hotel auf der Wartburg****

Auf der Wartburg 2

99817 Eisenach

Tel. 03691 - 7970

Fax 03691 - 797100

info@wartburghotel.de

www.wartburghotel.de

vertreten durch: arcona-W-Hotelbetriebsgesellschaft mbH

August-Bebel-Straße 55, 18055 Rostock

9x EZ
28x DZ



Eisenach

ROMANTIK HOTEL AUF DER WARTBURG****

S.35 B5

Seit hundert Jahren präsentiert sich das Romantik Hotel auf der Wartburg als „Gasthof für fröhliche Leut“ und als Ort des Wohlbehagens, der Ruhe und der Heiterkeit. Siebenunddreißig individuelle und mit Phantasie gestaltete Hotelzimmer werden Sie verzaubern, „gefangen nehmen“ und nicht loslassen.

In jener Atmosphäre, an der Jahrhunderte webten, ist zeitgemäßer Komfort eingezogen – nicht vordergründig, aber perfekt, wie man es von den heutigen „dienstbaren Burggeistern“ erwarten darf. Die Restaurants überzeugen mit einer köstlichen, wertigen Landküche. Sie bieten aber nicht nur eine vortreffliche Küche, sondern auch einen kompetenten und herzlichen Service. Abgerundet wird das Ambiente durch einen gut sortierten Weinkeller, in dem sich neben Klassikern auch viele Raritäten befinden. Von der sich anschließenden Landgrafenterrasse hat man eine atemberaubende Aussicht über den Thüringer Wald bis hin zur Rhön und weit nach Hessen hinein. Der Vitalbereich „Jungbrunnen“ liegt in den ursprünglichen Kellergewölben und verwöhnt mit finnischer Sauna, Erlebnisduche, Sonnenterrasse sowie einem Fitness- und Massagebereich. Herzlich Willkommen in Ihrem Wartburghotel!



Vienna House Thüringer Hof Eisenach****

Karlsplatz 11

99817 Eisenach

info.thueringerhof-eisenach@viennahouse.com

www.viennahouse.com

Tel. 03691 - 280

Fax 03691 - 28190

vertreten durch: vertreten durch: Hotels by HR Eisenach GmbH, Hauptstraße 66, 12159 Berlin, Germany

1x EZ - Du/WC
125x DZ - Bad/WC
1 Suite Bad/WC



Eisenach

VIENNA HOUSE THÜRINGER HOF EISENACH****

S.35 D3

Es passt zu dem kulturellen Anspruch der Stadt, wenn man als Besucher in einem der traditionsreichsten Häuser residiert. Das Vienna House Thüringer Hof am Karlsplatz liegt direkt im Zentrum der Stadt. Von hier aus können Sie direkt zu einer historischen Reise aufbrechen und in die Geschichte der beeindruckenden Stadt eintauchen.

Selbst wenn die 126 großzügigen Zimmer und eine Suite mit allem modernen Komfort ausgestattet wurden, so haben sich doch guter Service und die echte Thüringer Gastlichkeit bis heute ebenso liebevoll bewahrt, wie die wertvollen Malereien und edlen Holzbildhauerarbeiten an den Wänden und Decken. Das Restaurant sorgt für kleine Genussmomente und große Geschmackserlebnisse der besonderen Art. Ein gutes Wein- und Cocktailangebot runden den Genuss richtig ab. Das Grundrezept sind beste Zutaten aus der Region, kreative Ideen und herzliche Mitarbeiter - dies alles ist Gastronomie, die Lust auf Essen gehen macht. Nach einem Stadtbummel und aufregenden Kultur-erlebnissen lädt Sie unser Sauna- und Fitnessbereich im Hause zur Entspannung ein.





Eisenach
BERGHOTEL EISENACH**** S.35 F5

Einzigartige Panoramalage mit Blick zur Wartburg. Lassen Sie sich bei mediterraner Küche und Thüringer Weinen in herzlicher Atmosphäre kulinarisch verwöhnen. In stilvoll eingerichteten vollklimatisierten Hotelzimmern sind Ruhe und Entspannung garantiert. Ankommen und Wohlfühlen in Ihrem Berghotel Eisenach.

Berghotel Eisenach****
Inh. Swen Weyrauch
An der Göpelskuppe 1
99817 Eisenach
Tel. 03691 - 22660
Fax 03691 - 226644
info@berghotel-eisenach.de
www.berghotel-eisenach.de

2x EZ - Du/WC
12x DZ - Du/WC
2x AP - Du/WC



Eisenach
BOUTIQUE-HOTEL VILLA ANNA**** S.35 D6

Unser kleines feines Boutiquehotel liegt im Jugendstil-Villenviertel von Eisenach, unweit der Wartburg. Gutes Design, schöne Farben und ein klassisch elegantes Ambiente bestimmen den guten Stil unseres Hauses. Besonders beliebt sind unser köstliches Frühstück und unser herzliches Team. Wir freuen uns auf Sie! Leider nicht geeignet für Menschen mit Gehbehinderung! Hund willkommen!

Boutique-Hotel Villa Anna
Inh. Silvio Sedlak
Fritz-Koch-Str. 12
99817 Eisenach
Tel. 03691 - 23950
info@hotel-villa-anna.de
www.hotel-villa-anna.de

15x EZ* - Du/WC
15x DZ - Du/WC
*DZ als EZ nutzbar



Eisenach
HOTEL KLOSTERGARTEN S.35 A3

Wir begrüßen Sie im Hotel Klostergarten in ruhiger und zentraler Lage in Eisenach, mit direktem Zugang zu Wanderwegen zur Wartburg und zum Rennsteig. Wir bieten Ihnen großzügige Zimmer, ansprechenden Komfort und einen persönlichen Service. Ein reichhaltiges Frühstücksbuffet, kostenlose Parkplätze und gratis WLAN laden Sie dazu ein, Ihre Zeit bei uns zu genießen. Haustier auf Anfrage.

Hotel Klostergarten
Inh. Fam. Schwarz (E-Union INT. GmbH)
Am Klosterholz 23
99817 Eisenach
Tel. 03691 - 785166
Fax 03691 - 785148
info@hotel-klostergarten.de
www.hotel-klostergarten.de

7x EZ - Du/WC
6x DZ - Du/WC
6x ZZ - Du/WC





Eisenach-Stockhausen

**LAND- UND GOLFHOTEL
„ALTE FLIEGERSCHULE“******S.34 D3

Ländlich, ortsnah, Wald- und Wiesengrundstück mit Kinderspielplatz, historisches Restaurant mit nationaler und internationaler Küche.

Land- und Golfhotel „Alte Fliegerschule“****

Landhotel Eisenach GmbH
Am Weinberg 1/ Nesselstraße
99817 Eisenach-Stockhausen
Tel. 03691 - 8680
Fax 03691 - 868200
info@landhotel-eisenach.de
www.landhotel-eisenach.de

33x DZ - Du o. Bad/WC
16x EZ - Du o. Bad/WC
6x AP - Du o. Bad/WC



Eisenach-Stedtfeld

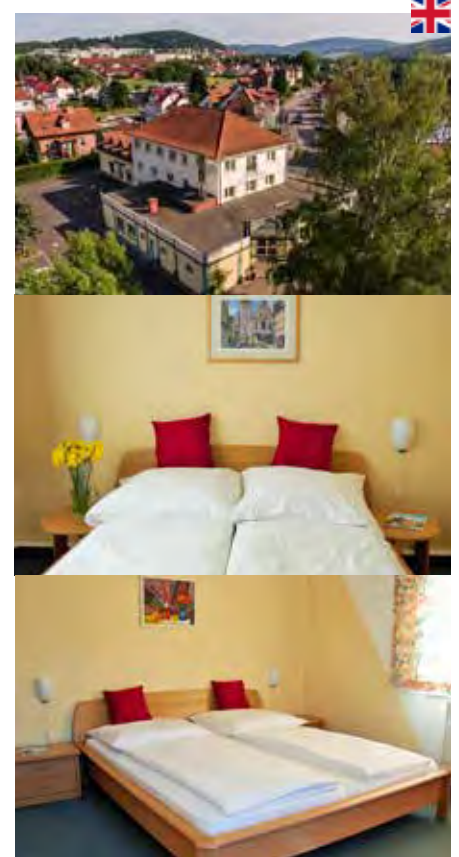
PENTAHOTEL EISENACHS.34 C3

Das Pentahotel Eisenach ist ein modernes Designhotel am Stadtrand gelegen mit Blick über den Thüringer Wald und zur Wartburg. Wir bieten Ihnen 138 designte Zimmer mit super Schlafkomfort, neueste Technik, 5 Tagungsräume sowie die pentalounge mit Restaurant, Bar, Terrasse, Playstation und Billard. PAY TV, 1 Flasche Wasser, WLAN, Parkplätze und Fitness sind kostenfrei. Frühstück: 15,00 € p. P. DZ auch als EZ nutzbar.

Pentahotel Eisenach

CFH Hotels Germany GmbH
Weinbergstr. 5
99817 Eisenach - Stedtfeld
Tel. 03691 - 8150
Fax 03691 - 815100
info.eisenach@pentahotels.com
www.pentahotels.com

1x EZ - Bad/WC
137x DZ - Bad/WC



Wutha-Farnroda

HOTEL BAMBERGER HOFS.34 D4

Hotel garni am Fuße der Hörselberge, verkehrsgünstig nahe Bahnhof/ Busbahnhof gelegen, 4 Min. bis HBF - Eisenach per Regionalbahn, idealer Ausgangspunkt für Ihre Aktivitäten, Nichtraucher-Hotel mit abwechslungsreichem und reichhaltigem Frühstücksbuffet, alle Zimmer mit separatem WC-/Duschbereich, ausgestattet mit 24 oder 32-Zoll-Flachbildschirmen je nach Zimmerkategorie, WLAN- und Parkplatznutzung kostenfrei. 3-Raum- Apartment mit 94 qm, Restaurants in ca. 400 m Entfernung!

Hotel Bamberger Hof

Inh. Kurt Ulrich Wettlaufer
Gothaer Straße 61
99848 Wutha-Farnroda
Tel. 036921 - 279300
info@hotel-bamberger-hof.com
www.hotel-bamberger-hof.com

7x EZ - Du/WC
8x DZ - Du/WC
4x ZZ - Du/WC
1x AP - Du/WC





Hörselberg-Hainich
HOTEL ZUM HERRENHAUS*** S.34 F3

Erleben Sie den unvergleichlichen Charme historischer Gemäuer am Rande des Nationalparks Hainich! In dem 1680 von den Herren von Wangenheim erbauten geschichtsträchtigen Herrenhaus erwarten Sie Kunst, Natur und Erholung pur. Die Herrenhausstube, die stilvollen Säle und das Kaminzimmer bieten ein einzigartiges Ambiente fürs Dinner, Feiern und für Seminare.

Hotel zum Herrenhaus
 Inh. Manuel Spieth
 Schloßstraße 10
 99820 Hörselberg- Hainich
 OT Hütscheroda
 Tel. 036254 - 7200
 Fax 036254 - 72023
info@hotel-zumherrenhaus.de
www.hotel-zumherrenhaus.de

8x EZ - Du/WC
 9x DZ - Du o. Bad/WC
 6x ZZ - Du o. Bad/WC
 5x TZ - Du o. Bad



Treffurt
HOTEL 1601 TREFFURT S.34 B1

Ankommen - Erholen - Auftanken... genießen Sie in unserem barrierefreien Inklusions-Frühstücks-Hotel1601. Unser wunderbares aus überwiegend regionalen Fairtrade Bio-Produkten erweitertes kontinentales Frühstück (im Preis inklusive), als Start in den Tag, verwöhnt Sie mit allem, was das Herz begehrt.

Hotel 1601 Treffurt
 Ziddelstr. 17a
 99830 Treffurt
 Tel. 036923 - 820155
info@hotel1601.de
www.hotel1601.de
 Inh. opus novum gGmbH, Unterhof 154, 37308 Schimberg

13 x EZ/DZ/MBZ



Bad Liebenstein
HOTEL FRÖBELHOF S.34 D7

Historischer Gutshof, Hallenschwimmbad, Therapiezentrum im Haus, sehr ruhige Waldrandlage, idyllischer Innenhof-Rosengarten mit Liegewiese, private Kuren, Wellnessbehandlungen, Fröbelmuseum, Geschichtsausstellung, Bibliothek/Kaminzimmer, Kreativraum, Familien, Kur/Wellnessgäste, Wanderer, Biker, Vierbeiner erlaubt. Fröbelfreunde willkommen im ersten Fröbelhotel weltweit!

Hotel Fröbelhof
 Inh. Silvana Faccin
 Heinrich-Mann-Straße 34a
 36448 Bad Liebenstein
 Tel. 036961 - 510
 Fax 036961 - 51277
info@froebelhof.de
www.froebelhof.de

8x EZ - Bad/WC
 20x DZ - Bad/WC
 2x AP - Du/WC





Eisenach

PENSION VILLA KLEINE WARTBURG

S.35 D5

Unsere Pension Garni VILLA KLEINE WARTBURG - Eintauchen in historische Zeiten, dem Alltag entfliehen - Genießen in vollen Zügen, staunen über opulente Architektur. Lassen Sie sich verzaubern vom einzigartigen Charme und der prächtigen Ausstattung der Villa Kleine Wartburg. Schon beim ersten Anblick der Villa werden Sie staunen über die Verwandtschaft mit der Wartburg – die arkadenartigen Fenster mit den kunstvollen Säulen, die Vielzahl der Schmuckelemente wie Ranken und Bänder, Fabelwesen und Sphinxen. Kommen Sie als Gast in die Pension garni und schon das Atrium mit seinem burgbezogenen Ambiente, der handgeschnitzten Holzterrasse, der stilvollen Galerie, den bleiverglasten Fenstern und der Kassettendecke wird Sie begeistern.

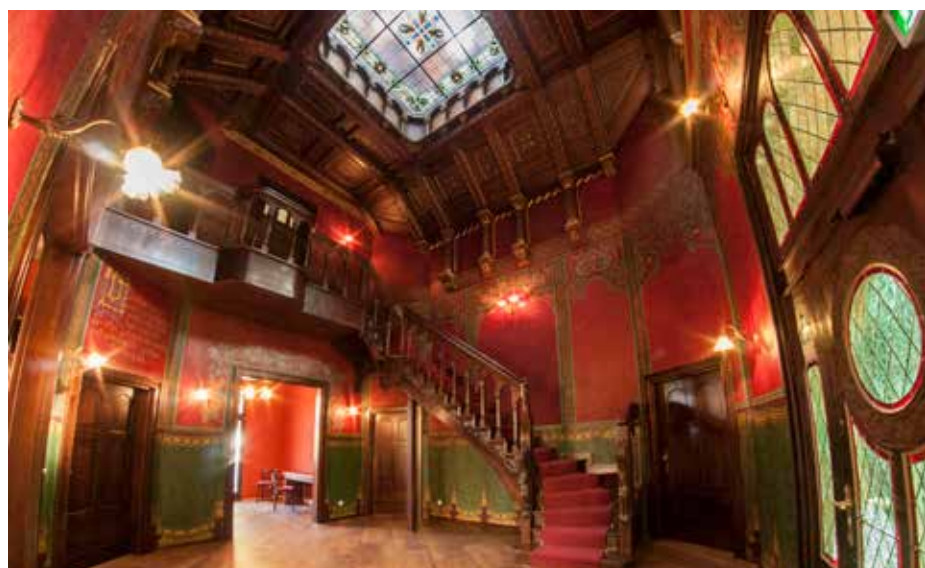
Familie Alaj begrüßt Sie persönlich und sorgt dafür, dass Sie sich ein Leben lang erinnern werden an Ihre wundervolle Zeit in Eisenach in der Villa Kleine Wartburg. Im Herzen von Eisenach bieten wir Ihnen die Möglichkeit in historischem Ambiente außergewöhnlich zu übernachten. Hier fühlt man sich gebettet wie auf der Burg - wunderschöne bleiverglaste Fenster, rustikale Holzdecken und stilvolle Ausstattung schaffen einen einzigartigen Charme.

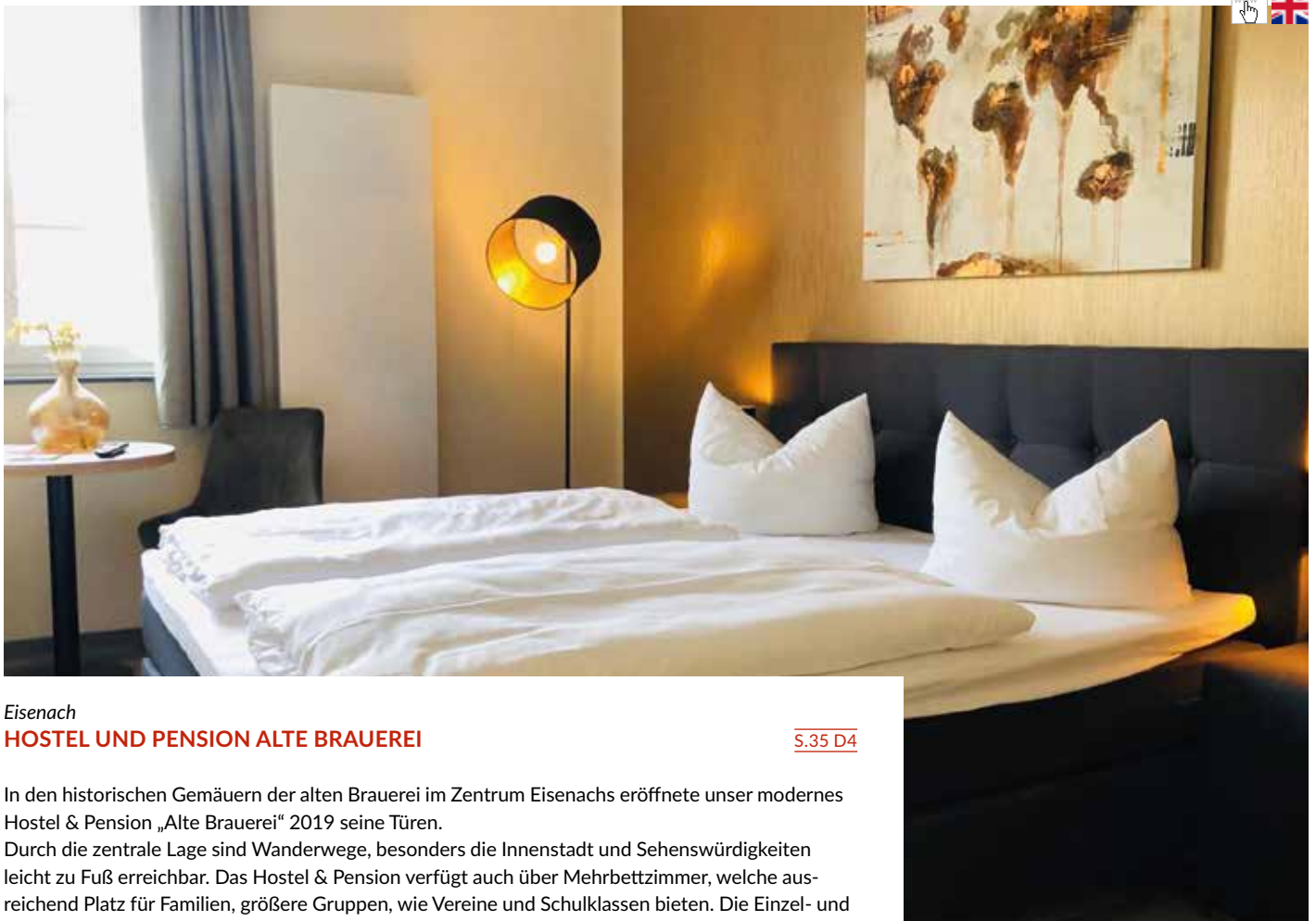


Pension VILLA KLEINE WARTBURG

Inh. Shpetim Alaj
 Mariental 15
 99817 Eisenach
 Tel. 03691 - 2452386
 Mobil 0162 - 9819966
 reservierung@VillaKleineWartburg.de
 www.villakleinewartburg.de

2x EZ - Du/WC
 3x DZ - Du/WC
 2x AP - Du/WC





Eisenach

HOSTEL UND PENSION ALTE BRAUEREI

S.35 D4

In den historischen Gemäuern der alten Brauerei im Zentrum Eisenachs eröffnete unser modernes Hostel & Pension „Alte Brauerei“ 2019 seine Türen. Durch die zentrale Lage sind Wanderwege, besonders die Innenstadt und Sehenswürdigkeiten leicht zu Fuß erreichbar. Das Hostel & Pension verfügt auch über Mehrbettzimmer, welche ausreichend Platz für Familien, größere Gruppen, wie Vereine und Schulklassen bieten. Die Einzel- und Doppelzimmer sind separat im obersten Stockwerk und sichern Ihnen einen ruhigen und entspannten Aufenthalt. Nach einer erholsamen Nacht genießen Sie unser reichhaltiges Frühstücksbuffet. Unser Schalander kann für Schulungen oder Feierlichkeiten gemietet werden. Zimmerpreise ohne Frühstück. Sie suchen eine tolle Freizeitbeschäftigung – besuchen Sie auf unserem Brauereigelände den Indoor Kletterpark mit Café, Bistro und Dachterrasse. Ein Spaß für die ganze Familie. Hostel- und Pensionsgäste erhalten ermäßigten Eintritt. Parkplätze sind gegen Gebühr vorhanden.
NEU: Ferienwohnung in der „Alten Brauerei Villa“.



Hostel und Pension Alte Brauerei
 Brauhausviertel Immobilien GmbH
 Wartburgallee 25a
 99817 Eisenach
 Tel: 03691 - 238030
 Fax 03691 - 238033
info@hostel-pension-eisenach.de
www.hostel-pension-eisenach.de

10x EZ
 10x DZ
 11x XZ





Eisenach

PENSION HENNESBURG

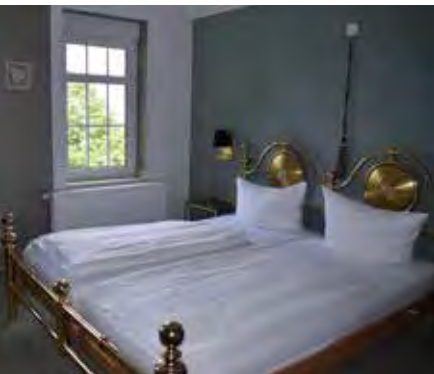
S.35 B3

Unser familiär geführtes und im Jahr 2021 frisch renoviertes Haus in Eisenach begrüßt Sie in zentraler, sehr ruhiger Waldrandlage am Fuße der Wartburg.

Besuchen Sie unsere Pension, um die vielfältige Umgebung im Mittelthüringer Raum zu erkunden, diverse Sehenswürdigkeiten zu besichtigen und zum Wandern oder für Radtouren. In unseren neu eingerichteten, gemütlichen und mit Tageslicht durchfluteten Zimmern werden Sie sich wohlfühlen. Alle Zimmer sind mit Annehmlichkeiten, wie z.B. geräumige Duschen, bequemen Betten, einem Flachbildfernseher und WLAN ausgestattet. In unserem Foyer und dem geräumigen Frühstücksraum erwartet Sie unser neues barockes Mobiliar. Für unsere Hausgäste stehen kostenfreie Parkplätze direkt vor der Pension zur Verfügung. Die historische Altstadt ist nur 10 Gehminuten entfernt.

Zur Wartburg beginnt ein Wanderweg direkt an unserem Haus:

Nach 2088 Schritten, der Überwindung von 160 Höhenmetern und einem Verbrauch von circa 200 kcal, erreichen Sie nach circa 25 Minuten Deutschlands Weltkulturerbe „Die Wartburg“.



Pension Hennesburg
 Inh. Fabian Faupel
 Kleine Neustadt 12
 99817 Eisenach
 booking@hennesburg.de

7 x EZ
 9 x DZ
 1 x Suite





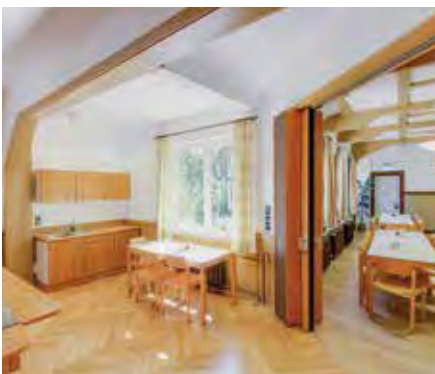
Eisenach

JUGENDBILDUNGSSTÄTTE JUNKER JÖRG

S.35 C4

Mitten im Herzen Deutschlands am Fuße der Wartburg. Mit einem berauschenden Blick über die Stadt Eisenach liegt in direkter Nähe zur Wartburg die Jugendbildungsstätte Junker Jörg. Das Gebäudeensemble wurde 1880 als Hotel erbaut und hat seitdem viel erlebt. Seit 1991 wird der malerische Gebäudekomplex als Jugendbildungsstätte der Evangelischen Kirche in Mitteldeutschland (EKM) genutzt. Der historische Stadtkern sowie das Luther- und Bachhaus sind jeweils nur wenige Gehminuten entfernt.

Nach umfangreicher Sanierung des Hauses in den Jahren 2015/16 stehen nun 59 Betten in 22 Einzel-, Doppel- und Mehrbettzimmern zur Verfügung. Alle Zimmer sind mit eigenem Bad / WC und kostenfreiem WLAN ausgestattet. Die lichtdurchfluteten Tagungs- und Seminarräume sind mit flexiblem Mobiliar und moderner Technik ausgestattet. Ein idealer Ort für Konfirmanden sowie Jugendgruppen, Schulklassen, aber auch Erwachsene und Familien.



Jugendbildungsstätte Junker Jörg
 Tagungs- und Begegnungsstätte der Evangelischen Kirche in Mitteldeutschland
 Hainweg 33
 99817 Eisenach
 Tel. 03691 - 79559-0
 info@junker-joerg.net
 www.junker-joerg.net



- 4x EZ
- 6x ZZ
- 6x TZ
- 5x VZ
- 1x XZ



Eisenach

GASTHOF AM STORCHENTURM S.35 C3

Unser Motto „Einfach und zentral übernachten“. Historische Wanderherberge mit angeschlossenem Gasthof im Zentrum von Eisenach. Hier finden Sie gemütliches Ambiente im ältesten Gebäudekomplex der Stadt mit 2-Bett- und 6-Bettzimmern. Alle Zimmer mit eigener Dusche/WC. Wir bieten Ihnen Thüringer Spezialitäten, saisonal und frisch zubereitet. Buchungsanfragen per Mail.

Gasthof am Storchenturm
 Inh. Thomas Ozanik
 Georgenstraße 43a
 99817 Eisenach
 Tel. 03691 - 733263
 info@gasthof-am-storchenturm.de
 www.gasthof-am-storchenturm.de

- 4x ZZ (als EZ nutzbar)
- 1x EZ
- 2x 6-Bettzimmer





Eisenach
GEFILDEHOF GÖPEL

S.34 D4

Ideal für Familien! Familiär geführter Betrieb im Landschaftsschutzgebiet am Stadtrand östlich von Eisenach. Hausterrasse mit Grillmöglichkeiten, Liegewiese, Kinderspielplatz, Tischtennis, Bauerncafé und Streichelzoo. Ideal für Reiter, Wanderer und Radfahrer, aber auch für Kinder, die ihre Reiterferien hier verbringen möchten. Familienzimmer vorhanden. Halbpension auf Anfrage. Kinderermäßigung, Gepäck- und Personentransfer. Durch den Stadtwald gelaufen, sind es nur 1,5 km bis zum Stadtzentrum. Nähe Rennsteig, Naturlehrpfad, Drachenschlucht und Wartburg.



Gefildehof Göpel
Inh. Anita Göpel
Gefilde 3
99817 Eisenach
Tel. 03691 - 217657
Fax 03691 - 746215
gefildhof@aol.com
www.gefildhof-eisenach.de

1x EZ - Du/WC
6x DZ - Du/WC



Eisenach
**PENSION MAHRET'S
PUPPENSTUBE**

S.35 C3

Unsere seit 1926 in Familie geführte Pension verfügt über gemütliche Familienzimmer (Wohn- und Schlafzimmer sowie Dusche/WC), welche mit bis zu 5 Personen bewohnbar sind. Wir liegen in einer ruhigen Anliegerspielstraße direkt am Bergwald zur Wartburg, jedoch nur 5 Gehminuten vom Markt entfernt. Familien mit Kindern sind bei uns herzlich willkommen. Kostenfreies WLAN in allen Zimmern. Frühstück gibt es bei uns nach Karte ab 4,44 €.

Pension Mahret's Puppenstube
Inh. Anna Barbara Bacinski
Neustadt 30
99817 Eisenach
Tel. 03691 - 742744
Fax 03691 - 75033
pension.mahret@t-online.de
www.pensionmahret.de

2x DZ - Du/WC
2x TZ - Du/WC





Frankenroda
LANDGASTHAUS
PROBSTEI ZELLA

S.34 C1

Das ehemalige Kloster liegt idyllisch zwischen Werra und Falkner Klippen, direkt am überregionalen Fahrrad- und Wanderweg im Naturpark Eichsfeld-Hainich-Werratal. Der Landgasthof bietet Ruhe und Entspannung. Ebenso wird ein großes Freizeitangebot wie Reiten, Kutschfahrten und Kanuverleih geboten. Als Besonderheit ist der ökologisch angelegte Schwimmteich zur freien Nutzung der Hausgäste anzusehen. Am Restaurant befindet sich ein Biergarten. Auf dem Gelände ist auch ein kleiner Campingplatz vorhanden.

Landgasthaus Probstei Zella

Inhaber: Grit Groß
Probstei Zella 1
99826 Frankenroda
Tel. 036924 - 41976
zella@zella.de
www.zella.de

9x DZ
2x EZ
5x FW
1x FH



Eisenach - Hötzelsroda
FERIENHAUS STARK***

S.34 D3

Geräumiges, helles Ferienhaus in ruhiger Lage mit 2 Schlafzimmern, 1 Wohn-/Schlafzimmer und eine Aufbettung, komplett eingerichtete Küche, modernes Bad mit extra Gäste-WC, Kinderreisebett, 2 Hochstühle und Wickeltisch, tierfreundlich, sehr gute Einkaufsmöglichkeiten vor Ort.

Ferienhaus Stark***

Südstraße 12
99817 Eisenach
Tel. 03691 - 840346
brigitte-bonsack@gmx.de
vertreten durch: Brigitte Bonsack, Südstraße 14, 99817 Eisenach

FW: 1 / max. Pers: 7 /
Wohnfläche: 110 qm



SCAN MICH!



Für weitere Informationen und Buchungsmöglichkeiten scannen Sie bitte den QR-Code auf der Seite mit dem entsprechenden Gastgeber.



Eisenach
PRIVATZIMMER MANFRED HEYDER

S.35 A3

2-Familienhaus, ruhig am Waldrand u. Radweg gelegen. K/W-Wasser im Zimmer. Rennsteignähe, Terrasse, Grill und Balkon. EZ: 1 Nacht 23,00 €/Nacht, ab 2 N.: 22,00 €/N.; DZ: 1 Nacht 34,00 €/N., ab 2 N. 32,00 €/N.; Zuschlag bei 1 Nacht: 1,00 € p. P., 2 NR-Zimmer, Frühstück auf Anfrage.

Privatzimmer Manfred Heyder

Inh. Manfred Heyder
Am Klosterholz 30 / 99817 Eisenach
Tel. 03691 - 215958 / Mobil 0157 - 54550565

2x ZZ - Et.Du/WC





Eisenach

FERIENWOHNUNGEN „ALTES BACHHAUS“

S.35 D4

Familiär geführtes Haus, familienfreundlich und zentral gelegen mit teilweise Blick auf den Garten des Bachmuseums und das Burschenschaftsdenkmal. Das Objekt bietet Übernachtungsmöglichkeiten für maximal 51 Personen in 8 Wohnungen (Kinder- und Babybetten ausgenommen) und ist damit sowohl für Individualreisende als auch für Familientreffen geeignet. Kinderermäßigungen, Aufbettungen, Vermittlung von Gepäck und Personentransfer sowie Fahrrad- und Bootsverleih möglich. Nähe Bachhaus, Lutherhaus, Burschenschaftsdenkmal und Wartburg. Anreisezeit bitte 1 Tag vor Anreise unter 0171 - 6767715 bekannt geben. Frühstück im benachbarten Hotel möglich. Parkplätze in der Nähe, nach Verfügbarkeit und gegen Gebühr.

Hustier auf Anfrage 8,00 €/Nacht.
Kurzreiszuschlag (eine Nacht) 15,00 €.

Ferienwohnungen „Altes Bachhaus“

Rittergasse 11
99817 Eisenach
Tel. 0171 - 6767715
Fax 036928 - 96762
info@ferienwohnung-eisenach.de
www.ferienwohnung-eisenach.de
vertreten durch: Schlundt Ferienwohnung Eisenach GmbH
Eisenacher Weg 19, 99817 Eisenach

FW C / max. Pers: 3 / Wohnfläche: 35 qm
FW A, B, H / max. Pers: 9 / Wohnfläche: 90 qm
FW E, F / max. Pers: 6 / Wohnfläche: 50 qm
FW D / max. Pers: 4 / Wohnfläche: 45 qm
FW G / max. Pers: 5 / Wohnfläche: 48 qm





Eisenach

FERIENWOHNUNG AM HELLGREVENHOF

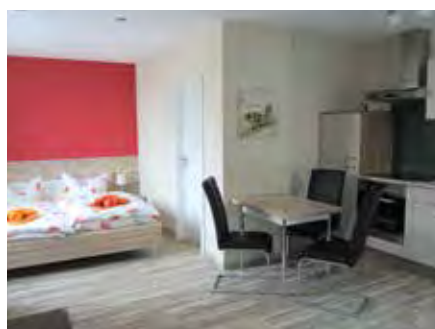
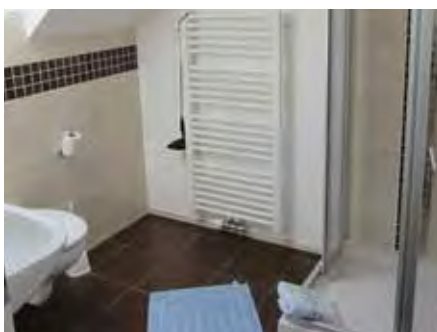
S.35 C3

Das vollsanierte Gästehaus mit moderner Ausstattung verfügt über 6 Ferienwohnungen/ Apartments, teilweise mit Terrasse/Balkon. Das familiär geführte, familienfreundliche Haus befindet sich zentral in ruhiger Lage direkt an der Stadtmauer, am Hellgrevenhof und an einer Parkanlage. In der Nähe befinden sich Marktplatz, Georgenkirche, Lutherhaus, Bachhaus und Wartburg! Das Objekt bietet Übernachtungsmöglichkeiten für 20-30 Personen (Kinder- und Babybetten ausgenommen) und ist damit sowohl für Individualreisende als auch für Familientreffen geeignet.

Frühstück ist im benachbarten Gasthof möglich. Kinderermäßigungen, Aufbettungen, Vermittlung von Gepäck- und Personentransfer sowie Fahrrad und Bootsverleih sind möglich. Parkplätze nach Verfügbarkeit und gegen Gebühr, Haustiere auf Anfrage 8,00 €/Nacht. Kurzreiszuschlag (eine Nacht) 15,00 €.

Ferienwohnung am Hellgrevenhof

Katharinenstraße 9a
 99817 Eisenach
 Tel. 0171 - 6767715
 Fax 036928 - 96762
info@ferienwohnung-eisenach.de
www.ferienwohnung-eisenach.de
 vertreten durch: Schlundt Ferienwohnung Eisenach GmbH
 Eisenacher Weg 19, 99817 Eisenach



- FW L & P / max. Pers: 6 / Wohnfläche: 68 qm
- FW M / max. Pers: 3 / Wohnfläche: 38 qm
- FW N / max. Pers: 8 / Wohnfläche: 68 qm
- FW O / max. Pers: 4 / Wohnfläche: 38 qm
- FW K / max. Pers: 3 / Wohnfläche: 35 qm





Eisenach

FERIENWOHNUNG EISENACH STADTMITTE****

S.35 C2

Die Ferienwohnungen „Eisenach Stadtmitte“, ausgezeichnet mit 4 Sternen, erwarten Sie mit kostenfreiem WLAN, kostenlosen Parkplätze und Stadtblick in Eisenach, nur 2 Gehminuten von der Fußgängerzone entfernt und in 3 Gehminuten sind Sie am Bahnhof oder Busbahnhof. Das Lutherhaus Eisenach liegt nur wenige 500 m entfernt, sowie weitere Sehenswürdigkeiten wie Bachhaus, Stadtschloss uvm. Die Wohnungen sind voll ausgestattet und lassen keine Wünsche für Ihren Aufenthalt offen. Ausstattung: DVD-Player, eine Küche mit einem Geschirrspüler, einen Essbereich, Badezimmer mit einer Dusche, TV und eine Waschmaschine. Das Theater, Restaurants, Pubs, sowie Bäcker und Lebensmittel befinden sich in unmittelbarer Nähe. Für Radfahrer steht ein Fahrradraum zur Verfügung.



Ferienwohnung Eisenach Stadtmitte****

Sophienstraße 58
 99817 Eisenach
 Tel. 0176 - 32547152
 fewoeisenachstadtmitte@gmail.com
 www.ferienwohnung-eisenach.stadtmitte.de
 vertr. durch: Michaela Hürlér, Otto-Speißhardt-Str.10, 99817 Eisenach

FW 1 / max. Pers: je 4 /
 Wohnfläche: 84 qm
 FW 2 / max. Pers: je 2 /
 Wohnfläche: 81 qm
 FW 3 / max. Pers: je 4 /
 Wohnfläche: 81 qm



Eisenach

FERIENWOHNUNG ZENTRAL*** S.35 C2

Genießen Sie Ihren Aufenthalt bei uns im sanierten Altbau. Die FW ist hochwertig ausgestattet und befindet sich im EG des 3 Familienhauses mit separatem Eingang. Der Vermieter wohnt im Haus. Die Wohnung verfügt über 1 Wohnzimmer, 2 Schlafzimmer, komplett eingerichtete Küche, Badezimmer mit 2 Waschbecken und Dusche, sep. Toilette und Neben-gelass (großer Flur). Das Stadtzentrum mit den beliebten Sehenswürdigkeiten (Bachhaus, Lutherhaus u. v. m.) erreichen Sie zu Fuß in ca. 15 min. Parkmöglichkeit um die Ecke (50 m). Ausflüge zur Wartburg, zum Burschenschaftsdenkmal, zum Rennsteig (Beginn in Hirschel), Werraradweg, Flugplatz Kindel für Rundflüge, der Golfplatz u. v. m. warten auf Sie.

Ferienwohnung Zentral***

Inh. Jutta Raffel
 Mühlhäuser Str.18
 99817 Eisenach
 Tel. 03691 - 611109
 Mobil: 0174 - 6772833
 jutta.raffel@gmx.de

FW: 1 / max. Pers: 6 /
 Wohnfläche: 100 qm





Eisenach
WOHNEN IM ANTIKHAUS S.35 D4

Neu gestaltetes Wohlfühlomizil im Zentrum von Eisenach gelegen. Hier überzeugen 3 helle, geräumige und ruhige Wohnungen mit antiker und moderner Einrichtungsarchitektur. Für den anspruchsvollen Gast mit kleinem Gepäck lassen die Wohnungen keine Wünsche offen: Koch-/Essbereich, Wohnzimmer, Schlafzimmer, teilweise Büro, Dusche oder Badewanne/WC, teilweise Waschmaschine. Parkplatz vorhanden.

Wohnen im Antikhaus
Johannisstraße 14
99817 Eisenach
Tel. 0151 - 14986726
krieger.ilona77@gmail.com

vertreten durch: Ilona Krieger, Am Wasser 1, 36419 Geisa

FW: 1 / max. Pers: 4 /
Wohnfläche: 80 qm



Eisenach
FERIENWOHNUNG WILLI B. S.35 E1

Helle geräumige NR-Dachgeschossferienwohnung in ruhiger Lage im Norden Eisenachs. Die Wohnung ist komplett eingerichtet und verfügt über Küche, Bad mit Dusche, Kinderwickeltisch, Wohnzimmer mit Satelliten-TV und 2 Schlafzimmer. WLAN, Parkplatz in der Nähe des Hauses, Endreinigung, Bettwäsche und Handtücher sind im Preis inklusive. Haustiere sind nicht erlaubt.

Ferienwohnung Willi B. (Klaus-Dieter Brandt)
Hohe Straße 30
99817 Eisenach
Tel. 0170 - 3001258
Mail: willibsferienwohnung@online.de

FW: 1 / max. Pers: 1-4 /
Wohnfläche: 82 qm



Eisenach-Stregda
FERIENWOHNUNG MOSAIC**** S.35 D3

Sonnige, moderne Ferienwohnung. Sie sind herzlich willkommen in der geschmackvoll und hochwertig ausgestatteten 4-Sterne-Ferienwohnung. Diese befindet sich im 1. Obergeschoss des 2018 eröffneten Wohn- und Bürohauses. Die Ferienwohnung verfügt über ein Schlafzimmer, einen Wohnbereich mit Schlafcouch, ein Bad mit Dusche und Badewanne und eine vollständig eingerichtete Küche. Eine überdachte Terrasse mit Grillplatz lädt zu gemütlichen Stunden im Außenbereich ein. Für Bikerfreunde stehen drei Fahrräder und eine Garage bereit. Mit unseren kostenlosen Willkommensgetränken kann Ihr Urlaub entspannt starten.

Ferienwohnung MOSAIC****
Inh. Susanne Ruther
Kanalstraße 20
99817 Eisenach-Stregda
Tel. 03691 - 8834455
Mobil 0160 - 98263317
ferienwohnung@mosaic-concept.de

FW: 1 / max. Pers: 4 /
Wohnfläche: 65 qm





Ferienwohnung Stadthaus Klein Venedig
 Bahnhofstraße 5G / 99817 Eisenach
 Tel. 03691 - 785836 / Mobil 0171- 5093077
 buchung@stadthaus-klein-venedig.de
 vertreten durch: Jana Schade, An der Karlskuppe 65, 99817
 Eisenach

FW: 5 / Wohnfläche:
 29-104 qm



Eisenach
STADTHAUS KLEIN VENEDIG

S.35 E3

Im Zentrum und dennoch in sehr ruhiger Lage steht das Stadthaus „Klein Venedig“. Dieses einzigartige, historische Objekt, erbaut 1913 wurde umfangreich saniert und erstrahlt nun als Apartmenthaus in neuem Glanz. Die möblierten Wohnungen mit unterschiedlichen Raumangebot bieten Platz für eine bis sechs Personen und sind hochwertig, modern und individuell ausgestattet. Parkplätze sind auf dem Grundstück vorhanden und können wahlweise gemietet werden. Das Stadthaus „Klein Venedig“ erreichen sie vom Bahnhof bequem in 5 Gehminuten. Das Eisenacher Zentrum mit allen kulturellen und kulinarischen Angeboten, Geschäften, Verkehrsverbindungen oder allgemeinen Versorgungsmöglichkeiten ist nur zwei Gehminuten entfernt. Haustiere und Parkplätze auf Anfrage.



Villa von Boyneburgk
 Jana Schade
 Hopfental 2 / 99817 Eisenach
 Tel. 03691 - 785836 / Mobil 0171- 5093077
 buchung@villa-von-boyneburgk.de
 www.villa-von-boyneburgk.de
 vertreten durch: Schade Immobilien Management, Jana
 Schade, Austraße 20, 99817 Eisenach

FW: 7 / max. Pers: 24 /
 Wohnfläche: 30-80 qm



Eisenach-Stedtfeld
VILLA VON BOYNEBURGK

S.34 C3

ANKOMMEN – DURCHATMEN – WOHLFÜHLEN ... das haben wir in der Villa von Boyneburgk konzeptionell verbunden. Mit der perfekten Mischung aus historischer Eleganz und moderner Ästhetik ist unser Herrenhaus ein einzigartiger Ort inmitten des Thüringer Waldes, am Beginn des Rennsteiges und nahe dem Weltkulturerbe Wartburg. Das Anwesen, umgeben von einer weitläufigen Gartenanlage mit Park, Yogawiese und Terrasse, ist ein Urlaubsdomizil für bis zu 24 Personen. Es kann auch als Veranstaltungsort für Tagungen und Workshops genutzt werden. Auf 440 m² Wohnfläche befinden sich sieben attraktive, stilvoll eingerichtete Apartments für 2-4 Personen in verschiedenen Größen.



Eisenach
FERIENWOHNUNG INES S.35 C1

FW 60 qm, Wohnzimmer mit Schlafsofa, 1 Schlafzimmer mit Doppelbett, 1 Schlafzimmer mit 2 Einzelbetten, Wohnküche, Bad mit Du + WC. Die Wohnung ist voll ausgestattet, ebenso steht ein kl. Außenbereich zur Verfügung.

Ferienwohnung INES
Inh. Maik und Ines Stephan,
Treboniusstr. 2
99817 Eisenach
Tel. 0151 - 28858668
maikstephan73@gmail.com

FW: 1 / max. Pers: 4 /
Wohnfläche: 60 qm



Eisenach
APARTMENTS SCHRAMM S.35 C2

Rollstuhlgerechte, barrierefreie, zentral und ruhig gelegene Apartments, gut mit PKW und Stadtbuss erreichbar, Gas-Zentralheizung und Kaminofen, Freisitz, Teilküche, WLAN und Parkplatz kostenfrei, ab 2 ÜN buchbar, Kinderpreis, MwSt. ausweisbar.

Apartments Schramm
Inh. Robert Schramm
Planstraße 16/18, 99817 Eisenach
Tel. 03691 - 742938, Fax 03691 - 212882
tini.schramm@web.de

FW: 2 / max. Pers: je 4 /
Wohnfläche: 45 qm

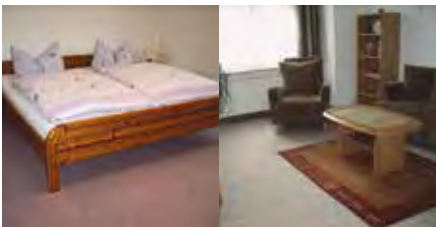


Eisenach
FERIENWOHNUNG AM HÖRSELUFER S.35 C2

Zentrumsnahe, moderne, vollausgestattete NR-FEWO in ruhiger Lage am Ufer der Hörsel. (55 qm für 2 Personen) 15 Gehminuten zum Zentrum, 10 min zum Schwimmbad, ab 2 ÜN buchbar, WLAN, Handtücher, Bettwäsche inklusive.

Ferienwohnung am Hörselufer
Tiefenbacher Allee 44
99817 Eisenach

FW: 1 / max. Pers: 2 /
Wohnfläche: 55 qm



Eisenach
FERIENWOHNUNG PECHMANN S.35 E5

Ruhige, helle Ferienwohnung in exponierter Lage am Stadt- und Waldrand. Im Südviertel mit Wartburgblick. Nähe Burschenschaftsdenkmal und Wanderwegen. Bettwäsche, Handtücher und Endreinigung inklusive.

Ferienwohnung Pechmann
Inh. Eberhard u. Marlies Pechmann
Erich Honstein Str. 27, 99817 Eisenach
Tel. 03691 - 744717, Mobil 0176 - 78694997
Eberhard.Pechmann@gmx.de
www.fewo-pechmann-eisenach.de

FW: 1 / max. Pers: 4 /
Wohnfläche: 75 qm



Eisenach
FERIENWOHNUNG TOWNHOUSE S.35 D4

Stadthaus in der Innenstadt, 400 m zum Markt. Komplett ausgestattet, inkl. Waschmaschine und Trockner. Familienfreundlich und modern eingerichtet. WLAN, Smart-TV, Bettwäsche und Handtücher inkl., Nichtraucher. Bad und Gäste WC, Terrasse. Keine Tiere.

Ferienwohnung Townhouse Eisenach
Inh. Nick Theuerkauf
Lauchergasse 18, 99817 Eisenach
Mobil: 0177 3369621
ferienhaus.Eisenach@gmail.com

FW: 1 / max. Pers: 6 /
Wohnfläche: 114 qm



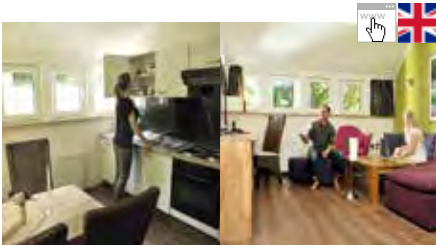
Eisenach
FERIENWOHNUNG SCHLOSSBERG**** S.35 C4

Zentrumsnahe, ruhige, moderne, voll ausgestattete NR-Ferienwohnung mit großem Balkon im historischen Villenviertel Eisenachs. WLAN und Parkplatz sind kostenfrei. 700 m zur Wartburg und 600 m ins Zentrum.

Ferienwohnung Schloßberg****
Inh. Anja Hasert
Schloßberg 12, 99817 Eisenach
Tel. 0151-10755375
fewo-schlossberg@gmx.de
<https://ferienwohnung-schlossberg-eisenach.twebsite.info/>

FW: 1 / max. Pers: 1-3 /
Wohnfläche: 45 qm





Eisenach S.34 D3
FERIENWOHNUNGEN LANDHOTEL

Exklusiv eingerichtete Ferienwohnungen für bis zu 6 Personen. Der Preis von 99,00 Euro beläuft sich auf 1 - 2 Personen. Jede weitere Person zahlt 10,00 Euro pro Nacht. WLAN kostenfrei.

Landhotel Eisenach GmbH
 Am Weinberg 1/ Nesselstr., 99817 Eisenach
 Tel. 03691 - 8680
 info@landhotel-eisenach.de
 www.landhotel-eisenach.de

FW: 6 / max. Pers: 5 /
 Wohnfläche: 57-72 qm



Wutha-Farnroda
FERIENDORF „AM FORSTHAUS“ S.34 D4

FH: 2 Schlafzi., Du, sep. WC, kompl. Küche + Essecke, Kamin, E-Heizung, Grill, Spielplatz, Tischtennis, NK + Bettw.+ Handt. inkl., mind. 2 Übern., kostenloses WLAN (vertr. durch: Denny Johne, Theo-Neubauer-Str. 152, 99848 Wutha-Farnroda)

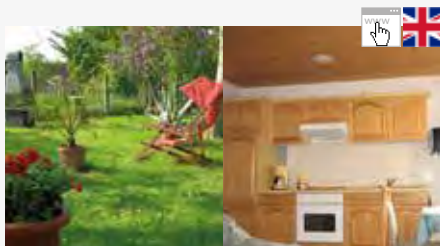
Ferendorf „Am Forsthaus“
 Am Grasrain 2
 99848 Wutha Farnroda / OT Mosbach
 Mobil: 0157 - 80310645
 ferienhofmosbach@web.de
 ferienhof-am-forsthaus.twebseite.info

FW: 1 / max. Pers: 4 /
 Wohnfläche: 60 qm



SCAN MICH!

Für weitere Informationen und Buchungsmöglichkeiten scannen Sie bitte den QR-Code auf der Seite mit dem entsprechenden Gastgeber.

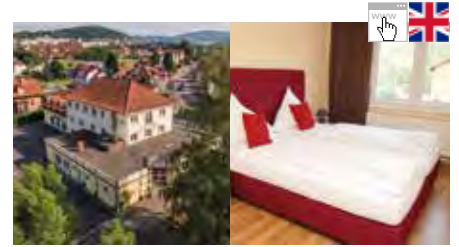


Gerstungen
HAUS STÜTZEL S.34 B4

Zwei helle, neu renovierte, mit Kiefernmöbeln eingerichtete FW, Spielplatz, waldnah, Gartenpavillon und Grill, Aufbettung möglich, auch für Einzelpersonen (44,00 €). Nähe Rennsteig und am Pilgerweg. Aufenthaltsrabatt ab 4 ÜN. Kinder bis 7 Jahre frei.

Haus Stützel
 Inh. Petra Stützel
 Friedensteinstr. 37, 99834 Gerstungen
 Tel. 036925 - 61405, Fax 036925 - 267777
 haus-stuetzel@hotmail.com

FW: 2 / max. Pers: 2 /
 Wohnfläche: 34/44 qm

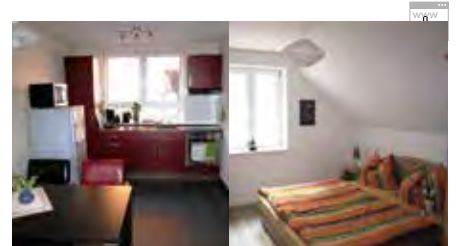


Wutha-Farnroda
HOTEL BAMBERGER HOF S.34 D4

Die Ferienwohnung befindet sich in der 2. Etage und verfügt über zwei Doppelbett-Schlafzimmer, eine komplett ausgestattete Küche mit Esstisch, ein Bad mit Badewanne/WC sowie über einen großen Wohnbereich mit Couch und Esstisch.

Hotel Bamberger Hof
 Inh. Kurt Ulrich Wettlaufer
 Gothaer Straße 61, 99848 Wutha-Farnroda
 Tel. 036921 - 279300
 info@hotel-bamberger-hof.com
 www.hotel-bamberger-hof.com

FW: 1 / max. Pers: 8 /
 Wohnfläche: 94 qm



Lauterbach
FERIENHAUS AM HARSBERG**** S.34 D2

Komplett ausgestattetes FH am Fuße des Hainich-Nationalparks. Alleinige Nutzung. Grill, Bettwäsche, Handtücher, WLAN, Garage; Unterstell f. Fahrräder vorh., Hunde nach Vereinbarung 20,00 € einmalig.

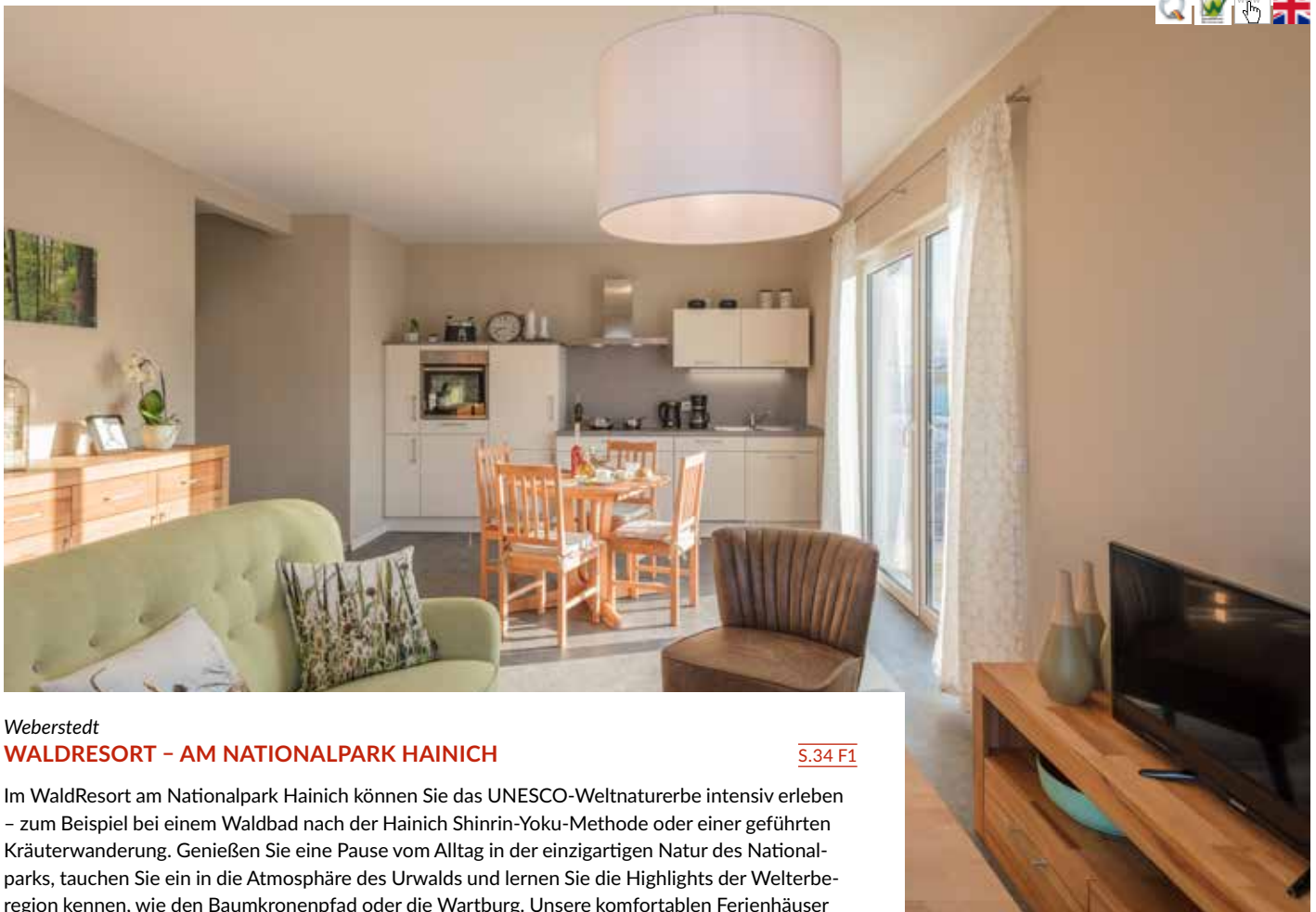
Ferienhaus Am Harsberg****
 Hauptstraße 77, 99826 Lauterbach
 Tel. 03641 - 606162, Fax 03641 - 426176
 ferienhaus@wilfert.eu
 www.ferienhaus-amharsberg.de

FW: 1 / max. Pers: 6 /
 Wohnfläche: 80 qm



vertreten durch: Heidi Wilfert, Magnus-Poser-Str. 10, 07749 Jena





Weberstedt

WALDRESORT – AM NATIONALPARK HAINICH

S.34 F1

Im WaldResort am Nationalpark Hainich können Sie das UNESCO-Weltnaturerbe intensiv erleben – zum Beispiel bei einem Waldbad nach der Hainich Shinrin-Yoku-Methode oder einer geführten Kräuterwanderung. Genießen Sie eine Pause vom Alltag in der einzigartigen Natur des Nationalparks, tauchen Sie ein in die Atmosphäre des Urwalds und lernen Sie die Highlights der Welterbe-region kennen, wie den Baumkronenpfad oder die Wartburg. Unsere komfortablen Ferienhäuser erwarten Sie mit einer modernen und hochwertigen Ausstattung. Nicht nur Feriengäste, auch Seminarveranstalter schätzen das naturverbundene, ruhige Ambiente im WaldResort. Überzeugen Sie sich selbst.

Wenn Sie weitere Informationen zu unseren Waldbaden-Arrangements, Ferienhäusern oder Tagungsräumen wünschen, senden Sie uns gerne eine E-Mail an info@waldresort-hainich.de oder rufen Sie uns unter 036022 - 18810 an. Wir freuen uns auf Ihren Besuch!



WaldResort – Am Nationalpark Hainich GmbH
 Am Hainich 11
 99991 Unstrut-Hainich OT Weberstedt
 Tel. 036022 - 18810
info@waldresort-hainich.de
www.waldresort-hainich.de

FH: 26 / max. Pers: 4 /
 Wohnfl.: 45-61 qm





Gerstungen-Sallmannshausen

FERIENAPPARTEMENTANLAGE KIRCHHOF

S.34 A3

Die Ferienanlage Kirchhof besteht aus 9 komplett ausgestatteten Apartments in 2 Häusern. Die Wohnungen verfügen über: Komplette Kücheneinrichtung (Küchenzeile mit Elektroherd, Backofen, Kühlschrank, Kaffeemaschine, Mikrowelle, Toaster).

Alle Wohnungen sind 40 bis 100 m² groß und haben 2 bis 8 Betten (Zustellbetten möglich). Handtücher und Bettwäsche sind im Preis inbegriffen. Im Haupthaus befindet sich eine Sauna (gegen kleinen Aufpreis). Für Familien und Freundestreffen stehen Ihnen eine urgemütliche kleine Scheune sowie das angrenzende Backhaus mit einem alten Backofen zur Verfügung. Mehrere Grillmöglichkeiten sind ebenfalls vorhanden.

In dem liebevoll hergerichteten Garten, der die Ferienanlage umschließt, können Sie herrlich entspannen und natürlich dürfen Kinder hier, wie auch auf dem hauseigenen Spielplatz spielen und toben.

Kinder bis 2 Jahre: kostenfrei (Kinderbetten vorhanden)
 Kinder bis 6 Jahre: 6,00 € / Nacht Haustiere: 10,00 € / Tag (Anmeldung erwünscht).



Ferienapartmentanlage Kirchhof
 Inh. Familie Petri
 Am Rain 13-17
 99834 Gerstungen-Sallmannshausen
 Tel. 036922 - 20352
 Fax 036922 - 20350
 info@haus-kirchhof.de

FW: 9 / max. Pers: 8 /
 Wohnfläche: 40-100 qm





Bad Salzungen

ÜBERNACHTUNG IM TIPI ZELT INMITTEN DER ALPAKAHERDE

S.34 C6

Herzklopfmomente auf der Alpakawiese

Der Lutherstammort Möhra liegt in der Nähe von Eisenach und gehört zur Stadt Bad Salzungen. Hier haben Torsten und Silke seit 13 Jahren eine kleine Alpakazucht aufgebaut. Stuten, Hengste und Fohlen grasen friedlich auf mehreren Koppeln – Idylle pur! Und weil Seppel, Franzl und ihre tierischen Kollegen wahnsinnig neugierig sind, umringen sie Euch im Handumdrehen und blicken Euch mit erwartungsvollen Augen an. Ganz vorsichtig nähert Ihr Euch den flauschigen Vierbeinern und streichelt das unglaublich weiche Fell – ein purer Herzklopfmoment!

Schlafen in einer Alpakaherde

Heute habt Ihr viel über die Alpakas gelernt und die friedlichen Südamerikaner fest in Euer Herz geschlossen. Deshalb könnt Ihr es kaum glauben, dass Euer Tipi Zelt - das einzige auf dem großen Naturgrundstück - tatsächlich mitten unter ihnen auf der Weide steht. Während Ihr es Euch am Abend im Zelt gemütlich macht, hört Ihr immer wieder die summenden Laute Eurer neuen Nachbarn – irgendwie beruhigend. Gemeinsam mummelt Ihr Euch in Decken aus dem Vlies der Götter, wie Alpakawolle liebevoll genannt wird. Kuschliger geht es wirklich nicht!

Tipi – was ist das?

Unter dem Motto "Die Nacht, der Ort und Du" verleiht das Tipi Eurem Aufenthalt einen besonderen Rahmen. Das nordamerikanische Indianerzelt bietet mit seinen kuschligen Decken

und einer weichen Matratze Geborgenheit und Erlebnis auf 16 m² - Platz für max. 6 Personen. Durch die großen Panoramafenster genießt Ihr einen freien Blick auf die faszinierende Umgebung. Im Mittelpunkt der Übernachtung im Tipi Zelt steht das pure Erlebnis: nichts lenkt ab von den vielen, kleinen Momenten des Staunens. Eine Nacht, die man nie vergisst – mit dem Tipi Zelt habt Ihr die einmalige Gelegenheit eine aufregende und einzigartige Übernachtung inmitten einer Herde von Moorgrund Alpakas im wunderschönen Lutherstammort Möhra zu erleben.

sk-sportKamps GmbH
Röhrigstraße 22
36433 Bad Salzungen
OT Möhra



Tel.: 03695/850715
E-mail: info@sk-sportkamps.de
Internetseite: www.sk-sportkamps.de



Leistungen für 2 Personen:

- 2 Tage/1x Übernachtung im Tipi Zelt
- Chillbox mit kleinen Snacks und allerlei Nützlichem für die Nacht
- 1x Alpakawanderung 2-3 stündig
- 1x Alpakaf Frühstück

Preis: 259,00 €

Die Übernachtungen finden in der Zeit von April bis Ende September statt. Kinder erst ab 10 Jahren in Begleitung eines Erwachsenen möglich.

Es wäre auch möglich ohne die Wandertour im Tipi zu übernachten. Die Übernachtung ohne Wanderung kostet für 2 Personen: 129,00 €.

Firmen- und Gruppenübernachtungen sowie Übernachtungen für Schulklassen sind bis 20 Personen möglich.



Wilhelmsthal
CAMPINGPARK EISENACH S.34 D5

Der Campingpark Eisenach bietet sich als idealer Ausgangspunkt für Touren in den westlichen Thüringer Wald sowie zu den kulturellen Highlights in Eisenach und Umgebung an.

Der 4-Sterne-Park befindet sich in idyllischer Lage am Natursee „Altenberger See“, ca. 10 km von Eisenach entfernt. Angebote: Campingplatz ganzjährig geöffnet, Gästekarte mit Ermäßigung in der Region, Treuekarte, Schlachtfeste in den Wintermonaten, umfangreiche Prospektauslage und Tipps für erlebnisreiche Urlaubstage, Brötchenservice am Minimarkt sowie Bootsverleih. Bushaltestelle ca. 1,5 km entfernt.

Die regionale Küche können Sie in unserer Gaststätte „Seeblick“ mit herrlichem Ausblick auf den schönen Thüringer Wald genießen. Wir bieten hausgemachte Konditorei, kalt-warme Büffets, saisonale Gerichte, Partyservice und vieles mehr.

Preise, Rabatte sowie saisonale Angebote finden Sie auf unserer Homepage

Campingpark Eisenach
Inh. Ulrike Töpfer
Am Altenberger See
99834 Wilhelmsthal
Tel. 036929 - 798007
Fax 036929 - 798008
info@campingpark-eisenach.de
www.campingpark-eisenach.de

Stellplätze: 80 für Wohnwagen/
Wohnmobile und Zelte (mit Ver-/
Entsorgung und Stromanschluss)



Eisenach
STELLPLATZ WOHNMOBILE S.34 E3

Stellplätze mit Blick zur Wartburg, ganzjährig 24 Stunden geöffnet. Reisemobile und Gespanne 12,00 € inkl. 2 Personen und VE, weitere Person ab 6 Jahren kostet 2,00 €, Strom extra, Du/WC (Dusche 0,50 €) Angebot: Fahrservice, Mietwagen, Fritz-Berger-Shop, Reparaturservice. Bis Eisenach ca. 4 km.

Stellplatz Wohnmobile A. Waldhelm OHG
Ringstraße 27/Gewerbegebiet
99817 Eisenach OT Stregda
Tel. 03691 - 61061 / Fax 03691 - 610641
info@wohnmobile-waldhelm.de
www.wohnmobile-waldhelm.de

Stellplätze: 20
(mit Ver-/Entsorgung und Stromanschluss)

Eisenach
WEITERE STELLPLÄTZE*

Automobile Welt Eisenach S.35 D2
Heinrich-Ehrhardt-Platz
99817 Eisenach
Stellplätze: 14

Mariental S.35 C6
Parkplatz 2
Stellplätze: 5

Gefildehof Göpel S.35 D4
Gefilde 3
99817 Eisenach
Stellplätze: 10

Wutha-Farnroda
WEITERE STELLPLÄTZE*

Berggasthaus Kleiner Hörselberg S.34 D4
Wutha-Farnroda
Stellplätze: über 20

* ohne Ver- und Entsorgung



Bad Salzungen
SOLE REISEMOBILHAFEN S.34 C7

Der Platz liegt im Grünen, nah an der Bad Salzunger SOLEWELT, am Kurstadt-Zentrum und am Bahnhof. Er ist ganzjährig in Betrieb. Die 80 Parzellen haben Werra-Blick und sind mit Pflaster befestigt. Es gibt Stromsäulen, eine Ver- und Entsorgungsstation, Spielplatz, einen Piratenschiff-Spielplatz und ein Info-Gebäude. Hunde sind willkommen. Tipp: Atemwegskur im Wohnmobil - PneumoKur®, 2022 mit Gratis-Stellplatz für PneumoKur®-Gäste.

SOLE Reisemobilhafen Bad Salzungen | Eisenach
Am Flößrasen 6
36433 Bad Salzungen
Tel: 03695-6934-34
info@sole-reisemobilhafen.de
www.sole-reisemobilhafen.de

Stellplätze: 80
(mit Ver-/Entsorgung und Stromanschluss)





Wohnmobilstellplatz Eisenach

Karl-Marx-Straße
99817 Eisenach
(östliche Karl-Marx-Straße, gegenüber Netto)

Stellplätze: 10

(mit Ver-/Entsorgung und Stromanschluss)

Eisenach

WOHNMOBILSTELLPLATZ EISENACH

S.35 D2

10 Stellplätze in unmittelbarer Nähe zum Eisenacher Stadtzentrum. Ganzjährig 24 Stunden geöffnet, Ver- und Entsorgungsanlage für Wasser und Abwasser (außer bei Frost) sowie Stromanschluss vorhanden.

Weitere Informationen erhalten Sie unter: www.eisenach.info



Auf nach
Eisenach



DEUTSCHLANDS
GRÜNE MITTE



DAS TOTAL VERRÜCKTE KARTOFFELHAUS S.35 D3

Sophienstraße 44, 99817 Eisenach
Tel. 03691 - 721568
Öffnungszeiten: täglich 11:00-14:30 Uhr, 17:00-23:00 Uhr
Parkplatz: 100 m, Busparkplätze: 200 m
Platzkapazität: Innen: 150 Plätze Biergarten/ Terrasse 60 Plätze
regionale Küche, auch vegetarisch und vegan, einzigartiges Ambiente, Hauptgerichte ab 5,00 EUR

RESTAURANT HEIMAT S.35 D4

Markt 10, 99817 Eisenach
Tel. 03691 - 2454143
Öffnungszeiten: Mo-So 12:00-22:00 Uhr
Parkplatz: in der Umgebung
Platzkapazität: Innen: 140 Plätze, Außen: 80 Plätze
Genieße die deutsche & thüringer Küche in schickem Ambiente! Auch vegane & vegetarische Gerichte.



ERLEBNISRESTAURANT LUTHERSTUBEN S.35 C3

Katharinenstraße 13, 99817 Eisenach
Tel. 03691 - 73400
Öffnungszeiten: täglich 18:00-23:00 Uhr, Sonntagsbrunch 11:00-15:00 Uhr
Parkplatz: am Haus
Platzkapazität: Innen: 170 Plätze, Biergarten: 64 Plätze
Historisches Lokal im Stile des 16. Jhd., regional-saisonal, Hauptgerichte ab 9,50 EUR

GASTHOF AM STORCHENTURM S.35 C3

Georgenstr. 43a, 99817 Eisenach
Tel. 03691 - 733263
Öffnungszeiten: Mo-Fr 16:00-23:00 Uhr, Sa-So 11:00-23:00 Uhr, Ruhetag lt. Webseite
Parkplatz: PKW und Bus: 100m
Platzkapazität: Innen: 100 Plätze, Biergarten: 100 Plätze
Frische-saisonale Gerichte aus der Region, Thüringer Küche, Hauptgerichte ab 10,90 EUR

STEAKHAUS „ZUM RITTER“ S.35 D4

Rittergasse 3, 99817 Eisenach
Tel. 03691-743388
Öffnungszeiten: Di-Sa 17:30-22:00 Uhr
Parkplatz: öffentlich, direkt vorm Haus
Platzkapazität: Innen: 40 Plätze, Biergarten: 40 Plätze
Steaks vom Lavagrill, gutbürgerliche Küche



AUGUSTINER BRÄU EISENACH S.35 C3

Georgenstraße 30, 99817 Eisenach
Tel. 03691 - 215250
Öffnungszeiten: täglich 11:00-24:00 Uhr
Parkplatz: neben der Gaststätte
Platzkapazität: Innen: 200 Plätze, Biergarten: 80 Plätze
Thüringer Küche, Räubergelage im Gewölbekeller, Hauptgerichte ab 6,00 EUR

B-A-C-H RESTAURANT S.35 D4

Frauenplan, 99817 Eisenach
Tel. 03691 - 215522
Öffnungszeiten: täglich 11:00-22:00 Uhr
Parkplatz: PKW und Bus direkt am Haus
Platzkapazität: Innen: 60 Plätze, Biergarten: 80 Plätze
Gut-bürgerliches Restaurant mit durchgehend warmer Küche vis-à-vis vom Bachhaus, Hauptgerichte ab 8,90 EUR

LAND & GOLFHOTEL „ALTE FLIEGERSCHULE“ S.34

Am Weinberg 1, 99817 Eisenach-Stockhausen
Tel. 03691 - 8680
Öffnungszeiten: täglich 6:00-0:00 Uhr
Parkplatz: PKW und Bus direkt am Haus
Platzkapazität: Innen: 130 Plätze, Terrasse: 80 Plätze
Thüringer Küche, Hauptgerichte ab 13,00 EUR



GASTHOF FÜR FRÖHLICHE LEUT

S.35 B5

Auf der Wartburg 2, 99817 Eisenach
Tel. 03691 - 7970

Öffnungszeiten: täglich 12:00-17:00 Uhr

Parkplatz: 500 m, Busparkplätze: 500 m

Platzkapazität: Innen: 80 Plätze

Mittagstisch, landestypische Küche, frische-regionale Produkte, Hauptgerichte ab 14,90 EUR



BURGCAFÉ GADEM

S.35 B5

Auf der Wartburg, 99817 Eisenach
Tel. 03691 - 250240

Öffnungszeiten: täglich 10:00-17:00 Uhr,
Nov-März: 10.00-16:30 Uhr

Parkplatz: 500 m, Busparkplätze: 500 m

Platzkapazität: Innen: 45 Plätze

Thüringer Küche, Hauptgerichte ab 10,00 EUR



WARTBURG-TERRASSE

S.35 B5

Auf der Wartburg 2, 99817 Eisenach
Tel. 03691 - 7970

Öffnungszeiten: Apr-Okt täglich 11:30-17:00 Uhr

Parkplatz: 500 m, Busparkplätze: 500 m
Platzkapazität: Innen: 60 Plätze, Biergarten/
Terrasse: 60 Plätze

Die große Vielfalt der Thüringer Spezialitäten, Wartburg-Eiscreme, Hauptgerichte ab 4,90 EUR



ZUCKER & ZIMT CAFÉ-RESTAURANT

S.35 D4

Markt 2, 99817 Eisenach
Tel. 03691 - 741141

Öffnungszeiten: Mo-Fr ab 9:00 Uhr, Sa/So ab 10:00 Uhr

Parkplatz: 100 m, Busparkplätze: 400 m
Platzkapazität: Innen: 25, außen: 80 Plätze

Bio-Barista-Kaffee und regional-globale Küche. Nachhaltigkeit, direkt am und auf dem Markt



ZUCKER & ZIMT KONDITOREI UND TORTENWERKSTATT

S.35 E3

Bahnhofstraße 7, 99817 Eisenach
03691 - 2008230

Öffnungszeiten: Di - So 10:30-17:30 Uhr,
Parkplatz: 30 m, Busparkplätze: 400 m
Platzkapazität: Innen: 20, außen: 8 Plätze

Traditionelle Thüringer Schmand-Kuchen, moderne Petit-Fours, Cupcakes und Törtchen, Bio-Barista-Kaffee



KONDITOREI UND CAFÉ BRÜHEIM

S.35 D4

Marienstraße 1, 99817 Eisenach
Tel. 03691 - 203509

Öffnungszeiten: Mo-Sa 9:00-18:00 Uhr, So & Feiertage 13:00 - 18:00 Uhr

Parkplatz: PKW und Bus direkt am Haus
Platzkapazität: Innen: 53 Plätze, Terrasse: 24 Plätze

Frühstück, Thüringer Kuchen, Torten, Eis und herzhafte Snacks, Kuchen ab 1,30 EUR



LANDGRAFENSTUBE

S.35 B5

Auf der Wartburg 2, 99817 Eisenach
Tel. 03691 - 7970

Öffnungszeiten: täglich 18:00-21:30 Uhr

Parkplatz: 500 m, Busparkplätze: 500 m
Platzkapazität: Innen: 80 Plätze

Landgrafenküche zeitgenössisch interpretiert, regional-saisonal, Hauptgerichte ab 24,90 EUR



GEWÖLBERESTAURANT BRUNNENKELLER

S.35 D4

Markt 10, 99817 Eisenach
Tel. 03691 - 212358

Öffnungszeiten: täglich 11:00-15:00 Uhr und ab 17:30-23.00 Uhr

Parkplatz: PKW und Bus direkt am Haus
Platzkapazität: Innen: 70 Plätze, Biergarten: 50 Plätze / *Frische saisonale Gerichte, Thüringer und Internationale Küche, Hauptgerichte ab 11,50 EUR*



ALTE SCHULE / DELPHI

S.35 D3

Theaterplatz 3 + 8, 99817 Eisenach
Tel. 03691 - 703253

Öffnungszeiten: täglich 11:30-14:00 Uhr, 17:00-24:00 Uhr

Parkplatz: 100 m, Busparkplätze: 200 m
Platzkapazität: Innen: 100/120 Plätze, Terrasse: 60/120 Plätze

Mediterrane Köstlichkeiten, im Sommer mit Sommerbar, Hauptgerichte ab 11,00 EUR

Orientierungstipp

WARTBURGREGION



Orientierungstipp
STADTPLAN EISENACH

In diesem Gastgeberverzeichnis finden Sie bei den verschiedenen Angeboten neben dem Namen auch einen Rastercode wie beispielsweise „S. 34 B5“ oder „S. 35 E6“. Damit können Sie die geografische Lage des jeweiligen Anbieters auf diesen beiden Karten leicht und ohne langes Suchen finden.



UNSERE PAUSCHAL- ANGEBOTE

Vorteilsangebote für Liebhaber von Städte- und Pauschalreisen

Wenn Sie Eisenach, die Wartburgregion und Thüringen gerne kennenlernen möchten, sind diese sicher interessant für Sie. Wir freuen uns, Ihnen unsere echten Mehrwert-Pauschalangebote empfehlen zu können.

Weitere Informationen unter 03691 - 79230 oder online auf www.eisenach.info



Göbels Sophienhotel ****

[SEITE 4](#)



Lutherhotel Eisenacher Hof ****

[SEITE 5](#)

TIPP: Jetzt ein Hotel aussuchen, buchen und schon beginnt der Urlaub in Eisenach und der Wartburgregion. Buchungstermine: Ganzjährig nach Verfügbarkeit, Verlängerungsnächte auf Anfrage.



Logotel***superior

[SEITE 6](#)



Hotel am Markt

[SEITE 8](#)

DEUTSCHLANDS GRÜNE MITTE



Scan mich für Preise und Verfügbarkeiten

Einen Urlaub in Deutschlands grüner Mitte genießen – Eisenach bietet Ihnen am nordwestlichen Rand des Thüringer Waldes eine Bühne für vielseitige Aktivitäten - ob zu Fuß, per Rad oder auf dem Wasser. Wunderbare Naturkulisse sowie kulturelle und weltgeschichtliche Orte warten auf Sie. Mit unserer Pauschale genießen Sie zahlreiche Vorteile, um die Vielfalt Eisenachs und der Wartburgregion zu entdecken.



Leistungen, die Sie erwarten:

- 3x Übernachtung
- 3x Frühstück (variiert je nach Unterkunftswahl)
- 1x ThüringerWaldCard inklusive Reiseführer
(Diese bietet Ihnen in über 200 Attraktionen freien oder vergünstigten Eintritt.)
- Gastgeschenk von der Tourist-Information Eisenach



Kaiserhof****

[SEITE 9](#)



Glockenhof****

[SEITE 9](#)



Vienna House Thüringer Hof **** [SEITE 10](#)



Romantik Hotel auf der Wartburg*****

[SEITE 10](#)



Pentahotel Eisenach

[SEITE 12](#)



FW Eisenach Stadtmitte****

[SEITE 22](#)

KULTUR- GUT



Scan mich für Preise
und Verfügbarkeiten

Mit unserer Pauschale KULTURgut genießen Sie zahlreiche Vorteile für Ihre kulturellen Entdeckungen in der Wartburgstadt. Begeben Sie sich auf die Spuren bedeutender historischer Persönlichkeiten - der Heilige Elisabeth, die im Mittelalter hier wirkte, Sängern, die einen Krieg mit klingenden Saiten auf der Wartburg bestritten und Martin Luther, der hier das Neue Testament in die Deutsche Sprache übersetzte.



Lutherhotel Eisenacher Hof **** [SEITE 5](#)



Glockenhof **** [SEITE 9](#)



Kaiserhof **** [SEITE 9](#)



Romantik Hotel auf der
Wartburg ***** [SEITE 10](#)

Leistungen, die Sie erwarten:

- 2x Übernachtung inkl. Frühstück
- 1x Abendessen im Hotel
- 1x Teilnahme an der öffentlichen allgemeinen Stadtführung
- 1x Eintritt & Besuch der Wartburg
- 1x Eintritt & Besuch des Bachhauses mit 30-minütigem Konzert

LUTHER- ERLEBNISTAGE



Scan mich für Preise
und Verfügbarkeiten

Erleben Sie in unserer Pauschale Luther-Erlebnistage die Zeit der Reformation hautnah. Entdecken Sie Eisenach auf den Spuren des Reformators und besuchen Sie seine Wirkungsstätten. Bei einem historischen Schmaus in unseren Lutherstuben werden Sie ins 16. Jahrhundert zurück versetzt.

Leistungen, die Sie erwarten:

- 2x Übernachtung inkl. Frühstück
- 1x Lutherschmaus
- 1x Abendessen im Hotel
- 1x Eintritt & Besuch der Warburg
- 1x Eintritt & Besuch des Lutherhauses
- 1x Teilnahme an der öffentlichen allgemeinen Stadtführung



Göbels Sophienhotel ****

[SEITE 4](#)



Lutherhotel Eisenacher Hof ****

[SEITE 5](#)



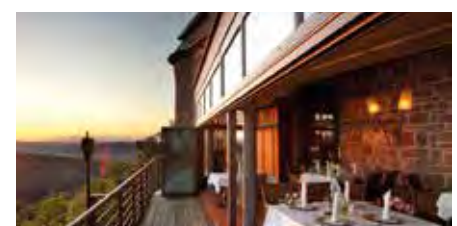
Glockenhof****

[SEITE 9](#)



Kaiserhof****

[SEITE 9](#)



Romantik Hotel auf der
Wartburg****

[SEITE 10](#)

Eisenach-Wartburgregion-Touristik GmbH ALLGEMEINE GESCHÄFTSBEDINGUNGEN

Teil A Vermittlungsbedingungen Unterkünfte

1 Gegenstand und Vertragspartner

1.1 Die Eisenach-Wartburgregion Touristik GmbH (nachfolgend: EWT) tritt bei den in diesem Katalog oder auf sonstigen Angebots- und Werbeträgern sowie unter www.eisenach.info als Vermittler auf. Vermittelte Leistungen sind durch Nennung des Veranstalters oder Anbieters gekennzeichnet. Der Vertrag über die von dem Kunden ausgewählten touristischen Produkte und Dienstleistungen besteht zwischen dem entsprechenden Anbieter (wie etwa Hotelbetreiber, Gästeführer, Mietwagenunternehmer oder Reiseveranstalter; nachfolgend alle: Leistungsträger) und Ihnen. Sämtliche vertraglichen Vereinbarungen finden direkt zwischen Ihnen – nachstehend Kunde – und dem Beherbergungsbetrieb, der Tourismus-Organisation oder dem sonstigen Anbieter – nachstehend Leistungsträger genannt – statt. Es gelten die Vereinbarungen zur Zahlung, zum Reiserücktritt, zur Umbuchung und Stornierung etc., wie in den AGB des Leistungsträgers geregelt.

1.2 Die Dienste von EWT beschränken sich auf die Vermittlung der von dem Kunden ausgewählten touristischen Produkte oder Dienstleistungen und endet mit der Übersendung der Reisebestätigung und den sonstigen erforderlichen Bestätigungsunterlagen zur erfolgreichen Vermittlung des Vertrages mit dem Partner.

2 Buchung und Vertragsschluss

2.1 Mit der Buchungsanfrage bietet der Kunde dem Partner den Abschluss eines Beherbergungsvertrages bzw. sonstigen Vertrages verbindlich an. Grundlage sind aber allein die von der EWT herausgegebenen Verzeichnisse mit den Leistungsbeschreibungen des jeweiligen Partners.

2.2 Die Buchungsanfrage kann per Post, per Fax, telefonisch, mündlich oder sonst elektronisch (z.B. via Internet) vorgenommen werden. Der für andere oder Mitreisende buchende Kunde steht für alle Vertragsverpflichtungen der in der Buchungsanfrage mitaufgeführten Teilnehmer ein, soweit er darüber eine gesonderte Erklärung abgegeben hat.

2.3 Der Vertrag kommt mit dem Zugang der Buchungsbestätigung bei dem Kunden zustande. Diese bedarf grundsätzlich keiner Form, so dass auch mündliche und telefonische Bestätigungen für den Kunden rechtsverbindlich sind. Sofern ein Reisevertrag geschlossen wird, erhält der Kunde bei oder unverzüglich nach Vertragsschluss eine gesonderte Buchungsbestätigung mit allen Buchungsleistungen und Kontaktdaten des Leistungsträgers. Erfolgt die Buchungsanfrage elektronisch, wird dem Kunden unverzüglich der Zugang dieser Anfrage auf elektronischem Wege bestätigt.

2.4 Der rechtsverbindliche Umfang und Inhalt der vertraglichen Leistung ergibt sich aus der Buchungsbestätigung und den der Buchung zugrunde liegenden Ausschreibungsunterlagen des Partners. Die Angaben über die vermittelten Leistungen beruhen ausschließlich auf den Informationen der Partner und stellen somit keine eigene Zusicherung der EWT gegenüber dem Kunden dar. Die EWT übernimmt keine Garantien oder Zusicherungen hinsichtlich der Richtigkeit, Vollständigkeit oder Aktualität der Informationen sowie der Partner und Qualität der vermittelten Leistungen.

3 Mängelhaftung

3.1 Die EWT steht aus dem Vermittlungsvertrag für die sorgfältige Verarbeitung und Weiterleitung der Angebote der Partner sowie die Weiterleitung der Buchungen an die Partner ein. Ihre diesbezügliche Haftung bleibt jedoch auf Vorsatz und grobe Fahrlässigkeit beschränkt, es sei denn, es werden Leben, Körper, Freiheit oder Gesundheit des Kunden verletzt.

3.2 Dem Kunden obliegt es, auftretende Mängel und Störungen dem Partner vor Ort unverzüglich anzuzeigen und um Abhilfe zu bitten. Eine Mängelanzeige gegenüber der EWT ist nicht ausreichend. Unterbleibt die Mängelanzeige schuldhaft, können Ersatzansprüche des Kunden ganz oder teilweise entfallen. Dies gilt vor

allem bei Abschluss von Reiseverträgen. Darüber hinaus ist der Kunde verpflichtet, bei auftretenden Leistungsstörungen im Rahmen der gesetzlichen Bestimmungen an der Schadensminderung mitzuwirken, insbesondere voraussehbare Schäden zu vermeiden oder gering zu halten. Wegen der weiteren Einzelheiten wird auf die Vertragsbedingungen der jeweiligen Partner und insbesondere deren Allgemeine Geschäftsbedingungen verwiesen, die dem Kunden auf Wunsch zugänglich gemacht werden.

3.3 Die EWT bittet im Interesse ihres Qualitätsmanagements um Informationen über Leistungsstörungen, die im Zusammenhang mit der von ihr vermittelten Leistung auftreten oder aufgetreten sind.

4 Preise und Zahlung

4.1 Die in der Buchungsgrundlage (Verzeichnisse, Internet) der EWT angegebenen Preise sind Endpreise und schließen die gesetzliche Mehrwertsteuer und alle Nebenkosten ein, soweit nicht anders angegeben. Zusätzlich anfallen können Kurtaxen, Fremdenverkehrs- und Kulturförderabgaben, Zuschläge sowie Entgelte für verbrauchsabhängig abzurechnende Leistungen (Strom, Wasser, Gas, Kaminholz etc.) und für Wahl- und Zusatzleistungen.

4.2 Die EWT übernimmt keine Haftung für die Richtigkeit der Preisangaben. Erst der im Angebot bzw. in der Buchungsbestätigung ausgewiesene Preis ist für beide Seiten verbindlich.

4.3 Die Zahlung des auf der Buchungsbestätigung ausgewiesenen Preises für die gebuchten Leistungen erfolgt direkt beim Leistungsträger. Dem Leistungsträger bleibt die Gestaltung der Zahlungsmodalitäten (Anzahlungen, bargeldlose Zahlung, Zahlungszeitpunkt) vorbehalten. Sie sind ebenso wie die verbindlichen An- und Abreisezeiten vorab direkt beim Leistungsträger zu erfragen, insofern sie nicht Bestandteil der Buchungsbestätigung sind.

5 Stornierungsbedingungen bei der Vermittlung von Übernachtungen

5.1 Da die EWT ausschließlich als Vermittler auftritt, gelten in Bezug auf Rücktritt, Nichtanreise und Umbuchungen die individuellen Regelungen des Leistungsträgers. Die EWT verweist auf die AGB des Leistungsträgers und die unter Konditionen/Extras im Buchungsprozess einsehbaren Bedingungen des Leistungsträgers.

5.2 Die EWT empfiehlt den Abschluss einer Reiserücktrittskostenversicherung.

6 Datenschutz / Anwendbares Recht

6.1 Der Kunde ist mit der Speicherung, Verarbeitung und Übermittlung der personenbezogenen Daten für alle mit der Buchung in Zusammenhang stehenden Vorgänge einverstanden. Die Einhaltung der datenschutzrechtlichen Bestimmungen wird seitens EWT versichert.

6.2 Auf alle Vertragsverhältnisse zwischen der EWT, Gast und Partner findet ausschließlich deutsches Recht Anwendung.

Teil B Bedingungen für Stadtführungen und verbundenen Reiseleistungen

1 Gegenstand

Diese Bedingungen liegen jedem Vertrag über Stadtführungen und verbundenen Reiseleistungen zugrunde. Stadtführungen sind durch einen Stadtführer geleitete Rundgänge zu Fuß oder die Begleitung der Gruppe im eigenen oder im gebuchten Bus durch einen Stadtführer. Vertragspartner des Kunden ist die EWT. Die Vorschriften dieses Teils B über die Vermittlung von verbundenen Reiseleistungen sind anwendbar, wenn mehrere Reiseleistungen gebündelt werden und keine Übernachtungsleistungen beinhalten. Vertragspartner bei verbundenen Reiseleistungen ist jeweils der Leistungserbringer. Die EWT ist lediglich Vermittler.

2 Buchung und Vertragsschluss

Der Kunde gibt mit seiner Anfrage ein Angebot auf

Abschluss eines Dienstvertrages über die gewünschte Leistung (das können sein: Stadtführung, gastronomische Leistungen, Museumsbesuche, Veranstaltungen, Transferleistungen, Aktivitäten) ab. Mit der Auftragsbestätigung durch die EWT sind die Leistungen gemäß der jeweiligen Angebotsbeschreibung und den Angaben des Kunden verbindlich bestellt. Die Auftragsbestätigung enthält das Thema, das Datum und Uhrzeit, den Treffpunkt, die Zahlungsmodalitäten der Leistung und weist den verbindlichen Endpreis aus. Bis zur Bestätigung sind die Preisangaben unverbindlich.

Bei Stadtführungen ist der Betrag vorab nach Rechnungslegung auf das Konto der EWT zu überweisen. Ausnahmen sind schriftlich zu fixieren. Wird der vereinbarte Preis zu den genannten Zeiten nicht bezahlt und ist er auch nicht bei Beginn der Leistung bezahlt, besteht kein Anspruch auf die Leistung. Die EWT kann dann Ersatz für die entstandenen Aufwendungen fordern.

Vermittelte Leistungen sind wenn nicht anders vereinbart beim Leistungserbringer zu zahlen. Die kann vor Ort oder durch Vorauskasse erfolgen Ausnahmen sind schriftlich zu fixieren.

3 Leistungsumfang

Stadtführungen: Die Führungen sind zu Fuß oder mit dem Bus, alle Sehenswürdigkeiten werden von außen erklärt. Die Stadtführungen werden mit einer Personenzahl von bis zu 30 Teilnehmern angenommen und bestätigt. Ist die Gruppe größer, wird ein 2ter Stadtführer hinzugezogen. Die Kosten für die Hinzuziehung trägt der Kunde. Bei Stadtrundfahrten und Reisebegleitungen im Bus wird jeder Bus mit einem Stadtführer besetzt.

Vermittelte Leistungen: Der Leistungsumfang jeder vermittelten Leistung ist ausführlich bei Vertragsabschluss besprochen und in der Buchungsbestätigung fixiert.

4 Leistungsstörungen

Verzögert sich die Stadtführung aus Gründen die der Kunde zu vertreten hat oder aus Gründen höherer Gewalt, ist die EWT berechtigt den Umfang und die Dauer der Stadtführung im Verhältnis zur Verzögerung zu reduzieren, wenn hierfür zwingende Gründe, insbesondere die Verfügbarkeit des Stadtführers, vorliegen. Der Vergütungsanspruch der EWT wird hiervon nicht berührt. Verzögert sich die Stadtführung aus in Satz 1 genannten Gründen um mehr als 60 Minuten und findet trotzdem statt, ist der Stadtführer berechtigt, ein Wartegeld von 15,00 € je Stunde direkt vor Ort vom Kunden zu kassieren. Der Kunde ist berechtigt gegenüber der EWT nachzuweisen, dass kein, oder ein geringerer Schaden entstanden ist.

5 Stadtführer

Die EWT beschäftigt ausschließlich ausgebildete Stadtführer. Sie behält sich vor, aus wichtigem Grund auch kurzfristig einen anderen Stadtführer einzusetzen. Wichtige Gründe können Verhinderungen des Stadtführers und organisatorische Veränderungen durch zusätzlich benötigte Stadtführer sein.

6 Leistungspartner/Leistungserbringer vermittelter Leistungen

Die EWT vermittelt ausschließlich geprüfte Leistungen des Leistungspartners.

7 Sonstiges

Der Vertrag über einen vermittelte unterliegt nicht den Bestimmungen über Fernabsatzverträge. Es handelt sich hierbei um Dienstleistungen hinsichtlich der Freizeitgestaltung, bei denen sich der Unternehmer –EWT- bei Vertragsschluss verpflichtet die Dienstleistung zu einem bestimmten Zeitpunkt bzw. innerhalb eines genau angegebenen Zeitraums zu erbringen, §312 b Abs. 3 Nr. 6 BGB.

8 Stornierungen

Rücktritt/Änderung der Leistung Stadtführung: Stornierungen und Änderungen erhalten erst durch die schrift-

liche Rückbestätigung der Eisenach- Wartburgregion Touristik GmbH ihre Gültigkeit. Stornierungen bzw. Änderungen bedürfen der Schriftform. Eine kostenlose Stornierung ist bis 10 Werktage vor der Führung möglich. Bei Stornierungen bis zum 3. Tag vor Termin werden 50 % des Gesamtpreises berechnet. Bei Stornierung innerhalb der letzten 2 Tage vor Termin oder

Nichtzustandekommen der Führung am Erfüllungstag sind 80 % des vollen Preises fällig.

Rücktritt/Änderung der vermittelten Leistungen:

Stornierungen bei gastronomischen Leistungen müssen bis 10 Tage vor Leistungserbringung erfolgen. Änderungen der Personenzahlen müssen bis 3 Tage vor Termin erfolgen. Sind Änderungen und Stornierungen dem Leis-

tungspartner bereits Aufwendungen entstanden, sind diese Gebühren beim Leistungspartner zu zahlen.

Stand: Dezember 2021

ALLGEMEINE GESCHÄFTSBEDINGUNGEN DER EISENACH-WARTBURGREGION TOURISTIK GMBH -NACHFOLGEND EWT- FÜR BUCHUNGEN PAUSCHALREISEN

1. Geltungsbereich dieser Reisebedingungen

1.1 Soweit diese Reisebedingungen wirksam in den geschlossenen Reisevertrag einbezogen werden, gelten sie für Pauschalangebote des Veranstalters im Sinne der gesetzlichen Bestimmungen der §§ 651a–651y BGB (Reisevertrag).

1.2 Diese Reisebedingungen gelten insbesondere auch für die nachfolgenden Angebote, bei denen Veranstalter verantwortlicher Vertragspartner des Kunden ist:

Arrangement KulturGut / Arrangement LutherErlebnisTage / Arrangement Gruppenpauschale / Tagespauschale Eisenach entdecken - das Rund-um-Paket Arrangement: Deutschlands Grüne Mitte

Verträge im Sinne von Ziffer 1.1 und 1.2 werden nachfolgend als „Reisevertrag“ bezeichnet.

1.3 Diese Reisebedingungen gelten ferner nicht für Angebote, die der Veranstalter ausschließlich vermittelt und die nicht Bestandteil von Pauschalangeboten des Veranstalters sind. Die Regelung in § 651b Abs. 1 BGB bleibt unberührt. Solche lediglich vermittelten Angebote sind beispielsweise:

- Angebote örtlicher Unternehmer und Dienstleister;
- die Vermittlung von Eintrittskarten;
- Gästeführungen, die von dem Veranstalter eigenverantwortlich als eigene Leistung angeboten werden und die nicht Bestandteil eines Pauschalreiseangebotes des Veranstalters sind.

2 Abschluss des Reisevertrages / Verpflichtung für Mitreisende

2 Für alle Buchungswege (z.B. direkt beim Veranstalter, telefonisch, online etc.) gilt:

a. Grundlage des Angebotes sind die Reiseausschreibung und die ergänzenden Informationen des Veranstalters für die jeweilige Reise, soweit diese dem Kunden bei der Buchung vorliegen.

b. Der Kunde hat für alle Vertragsverpflichtungen von Reisenden, für die er die Buchung vornimmt, wie für seine eigenen einzustehen, soweit er diese Verpflichtung durch ausdrückliche und gesonderte Erklärung übernommen hat.

c. Weicht der Inhalt der Annahmeerklärung des Veranstalters vom Inhalt der Buchung ab, so liegt ein neues Angebot des Veranstalters vor, an das er für die Dauer von zehn Tagen gebunden ist. Der Vertrag kommt auf der Grundlage dieses neuen Angebotes zustande, soweit der Veranstalter bezüglich des neuen Angebotes auf die Änderung hingewiesen und seine vorvertraglichen Informationspflichten erfüllt hat und der Kunde innerhalb der Bindungsfrist dem Veranstalter die Annahme durch ausdrückliche Erklärung oder Anzahlung erklärt.

d. Die vom Veranstalter gegebenen vorvertraglichen Informationen über wesentliche Eigenschaften der Reiseleistungen, den Reisepreis und alle zusätzlichen Kosten, die Zahlungsmodalitäten, die Mindestteilnehmerzahl und die Stornopauschalen (gem. Art. 250 § 2 Nr. 1, 3 bis 5 und EGBGB) werden nur dann nicht Bestandteil des Pauschalreisevertrages, sofern dies zwischen den Parteien ausdrücklich vereinbart ist.

2 Für Buchungen, die mündlich, telefonisch, schriftlich, per SMS, per E-Mail oder per Telefax erfolgen, gilt:

a. Mit der Buchung (Reiseanmeldung) bietet der Kunde dem Veranstalter den Abschluss des Pauschalreisevertrages verbindlich an.

b. Der Vertrag kommt mit dem Zugang der Reisebestätigung durch den Veranstalter zustande. Bei oder unverzüglich nach Vertragsschluss wird der Veranstalter dem Kunden eine den gesetzlichen Vorgaben entsprechende Reisebestätigung auf einem dauerhaften Datenträger übermitteln (welcher es dem Kunden ermöglicht, die

Erklärung unverändert so aufzubewahren oder zu speichern, dass sie ihm in einem angemessenen Zeitraum zugänglich ist, z.B. auf Papier oder E-Mail), sofern der Kunde nicht Anspruch auf eine Reisebestätigung nach Art. 250 § 6 Abs. 1 S.2 EGBGB hat, weil der Vertragsschluss in gleichzeitiger körperlicher Anwesenheit beider Parteien oder außerhalb von Geschäftsräumen erfolgte.

3 Bei Buchungen im elektronischen Geschäftsverkehr (z.B. Internet, App) gilt für den Vertragsabschluss:

a. Dem Kunden wird der Ablauf der Onlinebuchung in der entsprechenden Anwendung erläutert.

b. Dem Kunden steht zur Korrektur seiner Eingaben, zur Löschung oder zum Zurücksetzen des gesamten Buchungsfelds eine entsprechende Korrekturmöglichkeit zur Verfügung, deren Nutzung erläutert wird.

4 Die zur Durchführung der elektronischen Buchung angebotenen Vertragssprachen sind angegeben.

a. Soweit der Vertragstext vom Veranstalter gespeichert wird, wird der Kunde darüber und über die Möglichkeit zum späteren Abruf des Vertragstextes unterrichtet.

b. Mit Betätigung des Buttons (der Schaltfläche) „zahlungspflichtig buchen“ oder mit vergleichbarer Formulierung bietet der Kunde dem Veranstalter den Abschluss des Pauschalreisevertrages verbindlich an.

c. Dem Kunden wird der Eingang seiner Reiseanmeldung unverzüglich auf elektronischem Weg bestätigt. (Eingangsbestätigung).

d. Die Übermittlung der Reiseanmeldung durch Betätigung des Buttons begründet keinen Anspruch des Kunden auf das Zustandekommen eines Vertrages.

e. Der Vertrag kommt durch den Zugang der Reisebestätigung des Veranstalters beim Kunden zu Stande, die auf einem dauerhaften Datenträger erfolgt. Erfolgt die Reisebestätigung sofort nach Betätigung des Buttons „zahlungspflichtig buchen“ durch entsprechende unmittelbare Darstellung der Reisebestätigung am Bildschirm, so kommt der Pauschalreisevertrag mit Darstellung dieser Reisebestätigung zu Stande. In diesem Fall bedarf es auch keiner Zwischenmitteilung über den Eingang der Buchung gemäß f) oben, soweit dem Kunden die Möglichkeit zur Speicherung auf einem dauerhaften Datenträger und zum Ausdruck der Reisebestätigung angeboten wird. Die Verbindlichkeit des Pauschalreisevertrages ist jedoch nicht davon abhängig, dass der Kunde diese Möglichkeiten zur Speicherung oder zum Ausdruck tatsächlich nutzt.

5 Der Veranstalter weist darauf hin, dass nach den gesetzlichen Vorschriften bei Pauschalreiseverträgen nach § 651a und § 651c BGB, die im Fernabsatz abgeschlossenen wurden kein Widerrufsrecht besteht, sondern lediglich die gesetzlichen Rücktritts- und Kündigungsrechte, insbesondere das Rücktrittsrecht gem. § 651h BGB. Ein Widerrufsrecht besteht jedoch, wenn der Vertrag über Reiseleistungen nach § 651a BGB außerhalb von Geschäftsräumen geschlossen worden ist, es sei denn, die mündlichen Verhandlungen, auf denen der Vertragsabschluss beruht, sind auf vorhergehende Bestellung des Reisenden geführt worden; im letztgenannten Fall besteht kein Widerrufsrecht.

3 Zahlungsmodalitäten und Aushändigung der Reiseunterlagen

3.1 Zahlungen der Leistungen Pauschale Kulturgut und Luthererlebnistage werden direkt über den Hotelpartner abgewickelt.

3.2 Zahlungen bei Buchungen von verbundenen Reiseleistungen sind an den jeweiligen Leistungspartner zu entrichten.

3.3 Zahlungen sind ausschließlich durch Überweisung,

Lastschrifteinzug oder durch Kreditkartenzahlung möglich. Wenn der Veranstalter dem Kunden alternativ eine andere kostenfreie oder gängige Zahlungsart anbietet, kann der Veranstalter ein Bearbeitungsentgelt in Höhe von 1% der Rechnungssumme bei Zahlungen durch Kreditkarte erheben.

3.4 Der Veranstalter kann Zahlungen oder Anzahlungen auf den Reisepreis – nur dann verlangen, wenn ein wirksamer Insolvenzschutz besteht und dem Kunden der Sicherungsschein mit Namen und Kontaktdaten des Kunden in klarer, verständlicher und hervorgehobener Weise übergeben wurde. Der Veranstalter hat zur Sicherung der Kundengelder eine Insolvenzversicherung über HanseMerkur Reiseversicherung AG, Friedrich-Wedells-Platz 1, 20354 Hamburg, Tel. +49 (0) 40 53799360 abgeschlossen.

3.5 Die Reiseunterlagen für „Gruppenpauschalen/ Tagespauschalen“ werden nach vollständigem Zahlungseingang per Post oder EMail an die bei Buchung angegebene Anschrift versandt.

3.6 Ein Unterlagenversand ins Ausland erfolgt grundsätzlich nur dann, wenn dies zwischen dem Kunden und dem Veranstalter ausdrücklich vereinbart wird. Ansonsten werden die Reiseunterlagen an einer jeweils individuell vereinbarten Stelle für den Kunden hinterlegt.

4 Leistungsänderungen

4.1 Abweichungen wesentlicher Eigenschaften von Reiseleistungen von dem vereinbarten Inhalt des Pauschalreisevertrages, die nach Vertragsschluss notwendig werden und vom Veranstalter nicht wider Treu und Glauben herbeigeführt wurden, sind diesem vor Reisebeginn gestattet, soweit die Abweichungen unerheblich sind und den Gesamtzuschnitt der Reise nicht beeinträchtigen.

4.2 Der Veranstalter ist verpflichtet, den Kunden über Leistungsänderungen unverzüglich nach Kenntnis von dem Änderungsgrund auf einem dauerhaften Datenträger (z.B. auch E-Mail, SMS oder Sprachnachricht) klar, verständlich und in hervorgehobener Weise zu informieren.

4.3 Im Fall einer erheblichen Änderung einer wesentlichen Eigenschaft einer Reiseleistung oder der Abweichung von besonderen Vorgaben des Kunden, die Inhalt des Pauschalreisevertrages geworden sind, ist der Kunde berechtigt, innerhalb einer vom Veranstalter zugleich mit Mitteilung der Änderung bestimmten angemessenen Frist entweder die Änderung anzunehmen oder kostenfrei vom Vertrag zurückzutreten oder die Teilnahme an einer Ersatzreise zu verlangen, sofern der Veranstalter eine solche Reise angeboten hat.

Der Kunde hat die Wahl, auf die Mitteilung des Veranstalters zu reagieren oder nicht. Wenn der Kunde gegenüber dem Veranstalter reagiert, dann kann er entweder der Vertragsänderung zustimmen, die Teilnahme an einer ihm angebotenen Ersatzreise verlangen oder kostenfrei vom Vertrag zurücktreten. Wenn der Kunde gegenüber dem Veranstalter nicht oder nichtinnerhalb der bestimmten Frist reagiert, gilt die mitgeteilte Änderung als angenommen. Hierauf ist der Kunde in der Erklärung nach Ziff. 4.2. in klarer, verständlicher und hervorgehobener Weise hinzuweisen.

4.4 Führen die Änderungen oder die Ersatzreise im Vergleich zur ursprünglich gebuchten Reise zu einer Qualitätsminderung oder zu einer Senkung der Kosten beim Veranstalter, so besteht Anspruch auf angemessene Preisminderung.

5 Rücktritt des Kunden / Reiserücktrittskosten

5.1 Der Kunde kann jederzeit vor Reisebeginn vom

Reisevertrag zurücktreten. Es wird ihm empfohlen, den Rücktritt auf einem dauerhaften Datenträger zu erklären. Maßgeblich ist der Eingang der Rücktrittserklärung bei dem Veranstalter oder dem vermittelnden Reisebüro. 5.2 Tritt der Kunde vom Reisevertrag zurück oder tritt er die Reise nicht an, so verliert der Veranstalter den Anspruch auf den Reisepreis. Er kann jedoch eine angemessene Entschädigung verlangen, soweit der Rücktritt nicht von ihm zu vertreten ist oder am Bestimmungsort oder in dessen unmittelbarer Nähe außergewöhnliche Umstände auftreten, die die Durchführung der Pauschalreise oder die Beförderung von Personen an den Bestimmungsort erheblich beeinträchtigen. Umstände sind unvermeidbar und außergewöhnlich, wenn sie nicht der Kontrolle des Veranstalters unterliegen, und sich ihre Folgen auch dann nicht hätten vermeiden lassen, wenn alle zumutbaren Vorkehrungen getroffen worden wären.

5.3 Der Veranstalter macht pauschalierte Reiserücktrittskostenentwürfen nach Maßgabe von Ziff. 5.4 geltend. Berücksichtigt werden dabei der Zeitraum zwischen Zugang der Rücktrittserklärung und dem vereinbarten Reisebeginn sowie die erwarteten Ersparnisse von Aufwendungen und des erwarteten Erwerbs durch anderweitige Verwendungen der Reiseleistungen.

5.4 Die Entschädigung gem. Ziff. 5.3. wird nach dem Zeitpunkt des Zugangs der Rücktrittserklärung wie folgt berechnet:

- bis zum 56. Tag vor Reisebeginn kostenfreie Stornierung;
- bis zum 31. Tag vor Reisebeginn 10% des Reisepreises;
- vom 30. bis zum 21. Tag vor Reisebeginn 20% des Reisepreises;
- vom 20. bis zum 12. Tag vor Reisebeginn 30% des Reisepreises;
- vom 11. bis zum 3. Tag vor Reisebeginn 70% des Reisepreises;
- ab dem 3. Tag vor Reisebeginn oder Nichtantritt der Reise 90% des Reisepreises.

5.5 Macht der Veranstalter eine pauschalierte Entschädigung gemäß Ziff. 5.3. und 5.4. geltend, ist der Kunde gleichwohl berechtigt, dem Veranstalter die Entstehung eines geringeren oder gar keinen Schadens nachzuweisen.

5.6 Der Veranstalter behält sich vor, anstelle der Pauschalen in 5.4. eine höhere, individuell berechnete Entschädigung zu fordern, soweit er nachweist, dass ihm wesentlich höhere Aufwendungen als die jeweils anwendbare Pauschale entstanden sind. In diesem Fall ist der Veranstalter verpflichtet, die geforderte Entschädigung unter Berücksichtigung der ersparten Aufwendungen und einer etwaigen, anderweitigen Verwendung der Reiseleistungen konkret zu beziffern und zu belegen.

5.7 Der Abschluss einer Reiserücktrittskostenversicherung sowie einer Versicherung zur Deckung der Rückführungskosten bei Unfall oder Krankheit wird dringend empfohlen.

6 Umbuchungen / Ersetzungsbefugnis

6.1 Verlangt der Kunde nach Abschluss des Reisevertrages eine Umbuchung, worunter Änderungen des Reiseterrains, der Unterkunft, der Verpflegungsart oder sonstiger Leistungen zu verstehen ist, so besteht grundsätzlich kein Rechtsanspruch des Kunden auf die Vornahme einer solchen Umbuchung.

6.2 Wenn eine Umbuchung möglich ist, ist der Veranstalter berechtigt, bis zum 44. Tag vor Reisebeginn ein Umbuchungsentgelt von 30,00 EUR zu erheben. Spätere Umbuchungen sind nur mit Rücktritt vom geschlossenen Reisevertrag und Neubuchung möglich. Dabei gelten die Regelungen in Ziffer 5. Die vorhergehenden Kostenregelungen gelten nicht, wenn ein Umbuchungswunsch nur geringfügige Kosten im Verhältnis zum vereinbarten Reisepreis verursacht oder die Umbuchung auf einer fehlenden, unzureichenden oder falschen vorvertraglichen Information gem. Art. 250 § 3 EGBGB gegenüber dem Reisenden beruht.

6.3 Der Kunde kann nach Maßgabe von § 651e BGB durch rechtzeitige Mitteilung auf einem dauerhaften Datenträger vom Veranstalter verlangen, dass statt seiner ein Dritter in die Rechte und Pflichten aus dem Pauschalreisevertrag eintritt. Eine solche Erklärung ist

in jedem Fall rechtzeitig, wenn sie dem Veranstalter 7 Tage vor Reisebeginn zugeht. Für den Reisepreis und die durch den Wechsel in der Person des Reisetnehmers entstehenden Mehrkosten haften ursprünglicher und neuer Reisetnehmer gemäß § 651e BGB als Gesamtschuldner.

7 Nicht in Anspruch genommene Leistungen

7.1 Nimmt der Kunde einzelne Reiseleistungen zu deren vertragsgemäßer Erbringung der Veranstalter bereit und in der Lage war, nicht in Anspruch aus Gründen, die dem Reisenden zuzurechnen sind, hat er keinen Anspruch auf anteilige Erstattung des Reisepreises, soweit solche Gründe ihn nicht nach den gesetzlichen Bestimmungen zum kostenfreien Rücktritt oder zur Kündigung des Pauschalreisevertrages berechtigt hätten. Der Veranstalter wird sich auf Anfrage des Kunden um Erstattung der ersparten Aufwendungen durch die Leistungsträger bemühen, soweit es sich nicht um völlig unerhebliche Aufwendungen handelt.

8 Kündigung und Rücktritt durch den Veranstalter

8.1 Der Veranstalter kann den Reisevertrag auch nach Reisebeginn aus wichtigem Grund fristlos kündigen. Ein wichtiger Grund liegt insbesondere vor, wenn der Kunde trotz Abmahnung nachhaltig stört oder sich in einem solchen Maß vertragswidrig verhält, so dass eine weitere Teilnahme für den Veranstalter oder die Reisetnehmer nicht mehr zumutbar ist. Dies gilt auch dann, wenn der Kunde sich nicht an sachlich begründete Hinweise hält. Eine Abmahnung im Sinne von Satz 2 ist für den Veranstalter entbehrlich, wenn der Kunde in besonders grober Weise die Reise stört. Das ist insbesondere bei Begehung von Straftaten gegenüber Mitarbeitern des Veranstalters, gegenüber Leistungsträgern oder ihren Mitarbeitern sowie gegenüber anderen Reisegästen der Fall. Dem Veranstalter steht im Fall der Kündigung der Reisepreis weiter zu, soweit sich nicht ersparte Aufwendungen und Vorteile aus einer anderweitigen Verwertung der Reiseleistung(en) ergeben. Schadenersatzansprüche im Übrigen bleiben unberührt.

8.2 Leistet der Kunde den Reisepreis ganz oder teilweise trotz angemessener Nachfristsetzung nicht, kann der Veranstalter von dem Pauschalreisevertrag zurücktreten und daneben eine Entschädigung in entsprechender Anwendung der Ziff. 5.3 bis dieser Bedingungen verlangen.

9 Mitwirkungspflichten des Reisenden

Reiseunterlagen

Der Kunde hat den Veranstalter oder seinen Reisevermittler, über den er die Pauschalreise gebucht hat, zu informieren, wenn er die notwendigen Reiseunterlagen (z.B. Hotel-Voucher, gegebenenfalls Eintrittskarten etc.) nicht innerhalb der vom Veranstalter mitgeteilten Frist erhält. Unterlässt der Kunde eine solche Information, so kann ihm dies als Mitverschulden angerechnet werden, wenn der Veranstalter zufolge rechtzeitiger Übermittlung der Reiseunterlagen davon ausgehen konnte, der Kunde habe diese erhalten.

10 Mängelanzeige / Abhilfeverlangen

10.1 Wird die Reise nicht frei von Reismängeln erbracht, so kann der Reisende Abhilfe verlangen. Soweit der Veranstalter infolge einer schuldhaften Unterlassung der Mängelanzeige nicht Abhilfe schaffen konnte, obwohl ihm dies sonst möglich und er dazu auch bereit gewesen wäre, kann der Reisende für das dadurch verursachte Fortdauern des Mangels weder Minderungsansprüche nach § 651m BGB noch Schadenersatzansprüche nach § 651n BGB geltend machen.

10.2 Der Reisende ist verpflichtet, seine Mängelanzeige unverzüglich dem Veranstalter unter der in den Reiseunterlagen mitgeteilten Kontaktstelle des Veranstalters oder dessen Vertreters vor Ort zur Kenntnis zu bringen. Der Reisende kann jedoch die Mängelanzeige auch seinem Reisevermittler, über welchen er die Reise gebucht hat, zur Kenntnis bringen. Eine Mängelanzeige gegenüber dem Leistungsträger, insbesondere dem Unterkunftsbetrieb oder dem Beförderer, ist nicht ausreichend.

10.3 Fristsetzung vor Kündigung: Will ein Kunde/Reisender den Pauschalreisevertrag wegen eines Reismangels der in § 651i Abs. 2 BGB bezeichneten Art,

sofern er erheblich ist, nach § 651i BGB kündigen, hat er dem Veranstalter zuvor eine angemessene Frist zur Abhilfeleistung zusetzen. Dies gilt nur dann nicht, wenn die Abhilfe vom Veranstalter verweigert wird oder wenn die sofortige Abhilfe notwendig ist.

11 Haftungsbeschränkung

11.1 Die vertragliche Haftung des Veranstalters für Schäden, die nicht auf einer Verletzung des Lebens, des Körpers oder der Gesundheit beruhen und nicht schuldhaft herbeigeführt wurden, ist auf den dreifachen Reisepreis beschränkt. Möglicherweise darüber hinausgehende Ansprüche nach internationalen Übereinkünften oder auf solchen beruhenden gesetzlichen Vorschriften bleiben von der Beschränkung unberührt.

11.2 Der Veranstalter haftet nicht für Leistungsstörungen, Personen- oder Sachschäden im Zusammenhang mit Leistungen, die als Fremdleistungen lediglich vermittelt werden wenn diese Leistungen in der Reiseaus-schreibung und der Reisebestätigung ausdrücklich und unter Angabe der Identität und Anschrift des vermittelten Vertragspartners als Fremdleistungen so eindeutig gekennzeichnet wurden, dass sie für den Reisenden erkennbar nicht Bestandteil der Pauschalreise des Veranstalters sind und getrennt ausgewählt wurden. Die §§ 651b, 651c, 651w und 651y BGB bleiben hierdurch unberührt. Der Veranstalter haftet jedoch, wenn und soweit für einen Schaden des Kunden die Verletzung von Hinweis-, Aufklärungs- oder Organisationspflichten des Veranstalters ursächlich geworden ist.

12 Geltendmachung von Ansprüchen: Adressat; Information zu Verbraucherstreitbeilegung/Rechtswahl/ Gerichtsstand

12.1 Ansprüche wegen nicht vertragsgemäßer Erbringung der Reise hat der Kunde gegenüber dem Veranstalter Eisenach-Wartburgregion Touristik GmbH, Markt 24, 99817 Eisenach geltend zu machen. Die außergerichtliche Geltendmachung kann auch über den Reisevermittler erfolgen, wenn die Pauschalreise über diesen Reisevermittler gebucht war. Eine Geltendmachung auf einem dauerhaften Datenträger wird empfohlen.

12.2 Mitarbeiter der Leistungsträger sind zur Entgegennahme von Anspruchsanmeldungen nicht bevollmächtigt. Auch sind sie nicht berechtigt, Ansprüche im Namen des Veranstalters anzuerkennen.

12.3 Der Veranstalter weist im Hinblick auf das Gesetz über Verbraucherstreitbeilegung darauf hin, dass er nicht an einer freiwilligen Verbraucherstreitbeilegung teilnimmt. Sofern eine Streitbeilegung nach Drucklegung dieser Reisebedingungen für den Veranstalter verpflichtend würde, informiert der Veranstalter den Kunden hierüber in geeigneter Form. Der Veranstalter weist für alle Reiseverträge, die im elektronischen Rechtsverkehr geschlossen wurden, auf die europäische Online-Streitbeilegungsplattform (<http://ec.europa.eu/consumers/odr>) hin.

12.4 Für Kunden, die nicht Angehörige eines Mitgliedstaats der Europäischen Union oder Schweizer Staatsbürger sind, wird für das gesamte Rechts- und Vertragsverhältnis zwischen dem Kunden und dem Veranstalter die ausschließliche Geltung deutschen Rechts vereinbart. Diese Kunden können den Veranstalter ausschließlich an seinem Sitz verklagen.

12.5 Im Falle von Klagen des Veranstalters gegen Kunden, bzw. Vertragspartner des Pauschalreisevertrages, die Kaufleute, juristische Personen des öffentlichen oder privaten Rechts oder Personen sind, die ihren Wohnsitz oder gewöhnlichen Aufenthaltsort im Ausland haben, oder deren Wohnsitz oder gewöhnlicher Aufenthalt im Zeitpunkt der Klageerhebung nicht bekannt ist, wird als Gerichtsstand der Sitz des Veranstalters -Eisenach- vereinbart.

Reiseveranstalter:

Eisenach-Wartburgregion Touristik GmbH
Markt 24, 99817 Eisenach
Geschäftsführerin: Carola Schumacher
Handelsregister: Amtsgericht Jena, HRB 403863
Tel.: +49 (0) 3691 - 79230 / Fax: +49 (0) 3691 - 792320
Mail: info@eisenach.info / Web: www.eisenach.info

Stand Dezember 2021

Wir sind für Sie da!

i TOURIST-INFORMATION



TIPPS UND TICKETS

– UND NOCH VIELES MEHR:

Wir sind täglich für Sie da! Hier im Herzen Eisenachs bekommen Sie vom Stadtplan über Theaterkarten oder Souvenirs auch einen persönlichen Tipp mit auf den Weg.

TOURIST-INFORMATION

Markt 24, Stadtschloss, 99817 Eisenach

ÖFFNUNGSZEITEN

täglich geöffnet

Buchungshotline: 03691 - 79 230

Tickethotline: 03691 - 79 23 23

info@eisenach.info

www.eisenach.info

Tourismusförderabgabe der Stadt Eisenach

Die Stadt Eisenach erhebt eine Tourismusförderabgabe auf privat veranlasste Übernachtungen. Die Beherbergungsbetriebe sind verpflichtet, diese Abgabe einzufordern und an die Stadt weiterzugeben.



BILDNACHWEIS

RV Thüringer Wald, Dominik Ketz: Cover; bbsMEDIEN, Anna-Lena Thamm: S. 2, 36, 38, 39; Tino Sieland: S. 2, 3, 43; Tobias Kromke: S. 8, Klappumschlag; Christian Heilwagen: S. 31, 37 | Die Gastgeberbilder wurden von den jeweiligen Anbietern zur Verfügung gestellt.



UNSERE ANGEBOTE

Zimmerbuchung

für Unterkünfte in Eisenach, in der Wartburgregion und ganz Thüringen

Koordination Gruppentourismus

Zimmerbuchungen, Stadtführungen, Rahmenprogramme, gastronomische Leistungen

Souvenirshop

Geschenke und Andenken

Gutscheine

z.B. für Stadtführungen, Landestheater Eisenach

Karten

z.B. Stadtpläne, Wanderkarten und Wanderführer, Radwanderkarten

Ticketverkauf

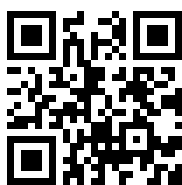
über Ticketshop Thüringen und Eventim - für das Landestheater Eisenach, die Thüringer Bachwochen, das Eisenacher Bachfest sowie viele weitere Veranstaltungen in Eisenach und ganz Thüringen

Gästekarte

Thüringer Wald Card














Wir sind ausgezeichnet!

Mit dem Qualitätssiegel „Service-Qualität Deutschland“ werden Betriebe ausgezeichnet, die besondere Anstrengungen in Sachen Service und Kundenfreundlichkeit unternehmen.



SCAN MICH!






Für weitere Informationen und Buchungsmöglichkeiten scannen Sie bitte den QR-Code auf der Seite mit dem entsprechenden Gastgeber.

	24h Rezeption		Kinderpreise
	Nichtraucher		Rollstuhlgerect
	Restaurant		Lift
	WLAN		Haustiere erlaubt
	Telefon		Sauna
	TV		Balkon/Terrasse
	Parkplatz		Gartennutzung
	Garage		Ruhige Lage
	Fahrradunterstellmöglichkeit		Wanderfreundlich

ZIMMERKATEGORIEN

EZ	Einzelzimmer
DZ	Doppelzimmer
AP	Apartment
ZZ	Zweibettzimmer (getrennt stehende Betten)
TZ	Dreibettzimmer
VZ	Vierbettzimmer
XZ	Mehrbettzimmer

ZERTIFIZIERUNG

	Fahrradfreundliche Unterkunft, Infos: www.bettundbike.de
	Qualitätsgastgeber „ServiceQualität Deutschland“ Infos: www.servicequalitaet-deutschland.de
	Qualitätsgastgeber „Wanderbares Deutschland“ Infos: www.wanderbares-deutschland.de
	We speak English!
	Online buchen: www.eisenach.info



tägliche Stadtführungen
EISENACH ENTDECKEN

TOURIST-INFORMATION

Markt 24, Stadtschloss, 99817 Eisenach
Tickets online buchen: www.eisenach.info



ALTSTADTFÜHRUNG

Weltkultur und Weltgeschichte, aber auch malerische geschichtsträchtige Straßen und Plätze werden Ihnen während der Altstadtführung in Eisenach begegnen.

SCAN MICH

für weitere Informationen
zu den Zeiten je Saison
und zur Online-Buchung!



ERLEBNISFÜHRUNG AM FREITAGABEND

Gehen Sie mit unseren Gästeführer*innen als Einstimmung auf ein erlebnisreiches Wochenende in Eisenach auf Entdeckungsreise. Es erwarten Sie Personen aus vergangenen Jahrhunderten in zeitgemäßem Gewand. In den kalten Monaten beleuchten unsere Gästeführer*innen mit Laternen die Altstadt und bringen Glühwein zum Aufwärmen mit.

ganzjährig: Fr 19:00 Uhr
Treffpunkt u. Tickets: Tourist-Information am Markt

EISENACH FÜR REISEGRUPPEN

Individuelle Programme und Angebote machen Eisenach auch für Reisegruppe zum besonderen Erlebnis.

Weitere Informationen:
Eisenach-Wartburgregion Touristik GmbH
Markt 24, 99817 Eisenach
Tel. 03691 - 79230 / www.eisenach.info



www.eisenach.info